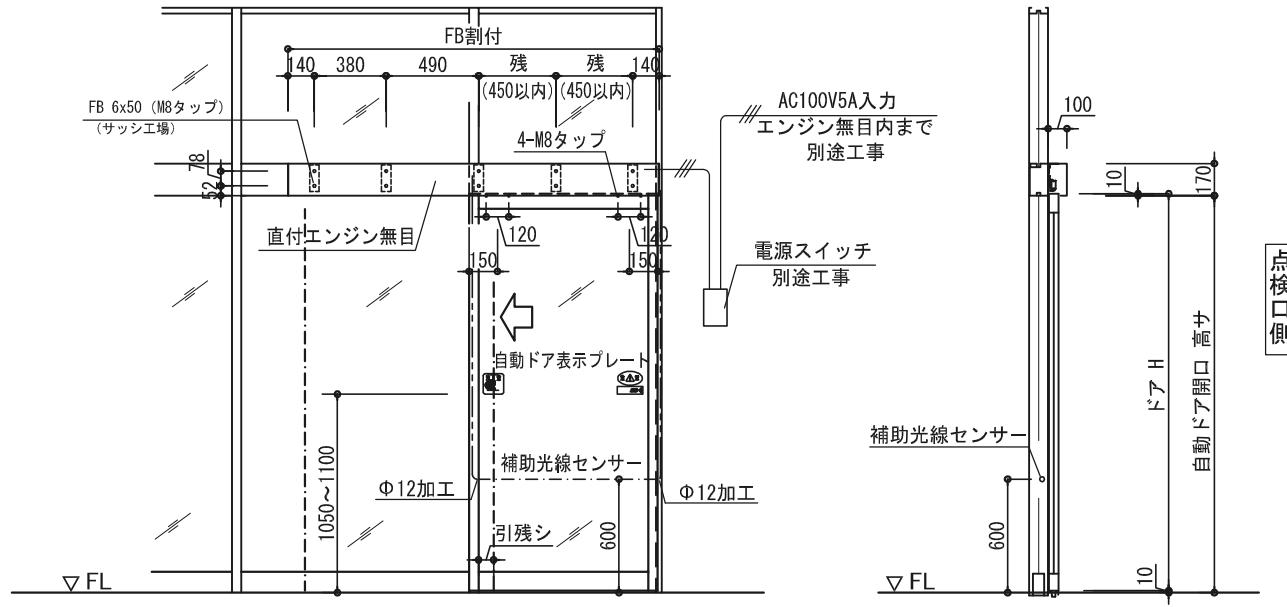
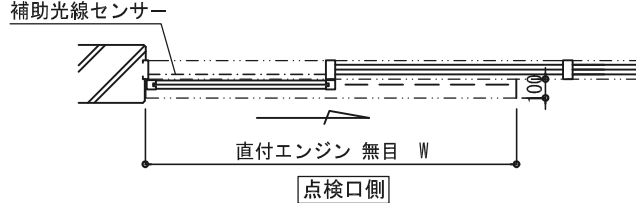
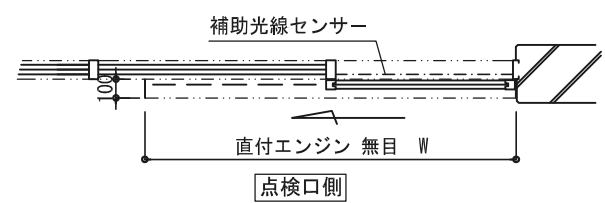
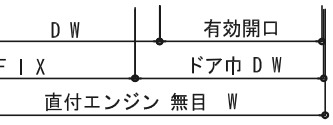
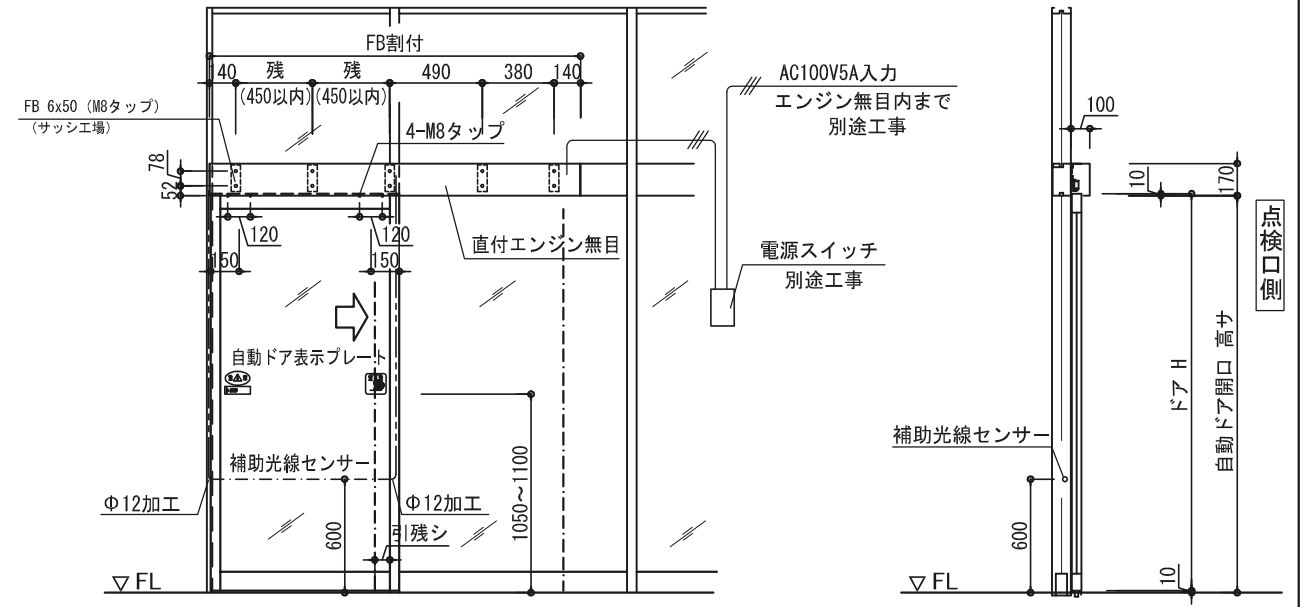


点検口側観図

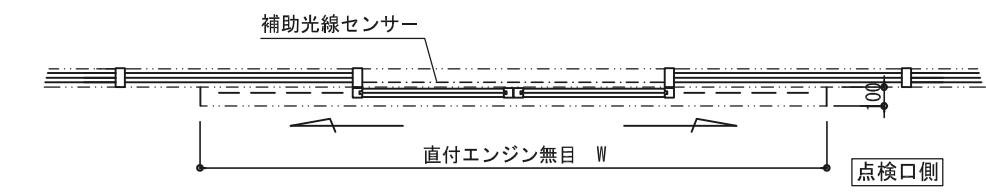
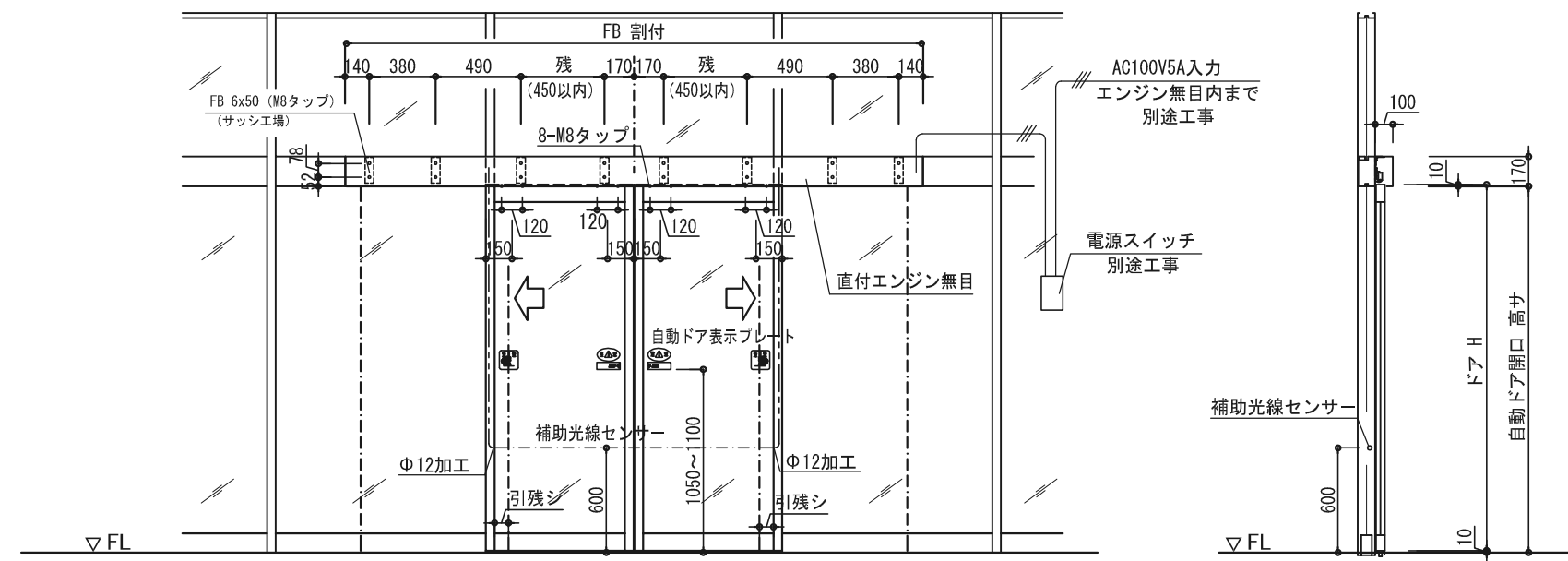
左片引き自動ドア



右片引き自動ドア




両引き自動ドア



エンジン型式 (直付型)	EXR-S	EXR-D
ドアの開閉タイプ	片引き	両引き
適用ドア重量 (Kg)	150 Kg x 1	110 Kg x 2
適用ドア幅 (mm)	650 mm ~ 1250 mm	650 mm ~ 1250 mm
適用ドア面積 (㎡)	MAX 3.3㎡	MAX 3.0㎡
対応縦横比率 (縦 : 横)	MAX 4 : 1	MAX 4 : 1
所要電源容量	AC 100V・5A	AC 100V・5A

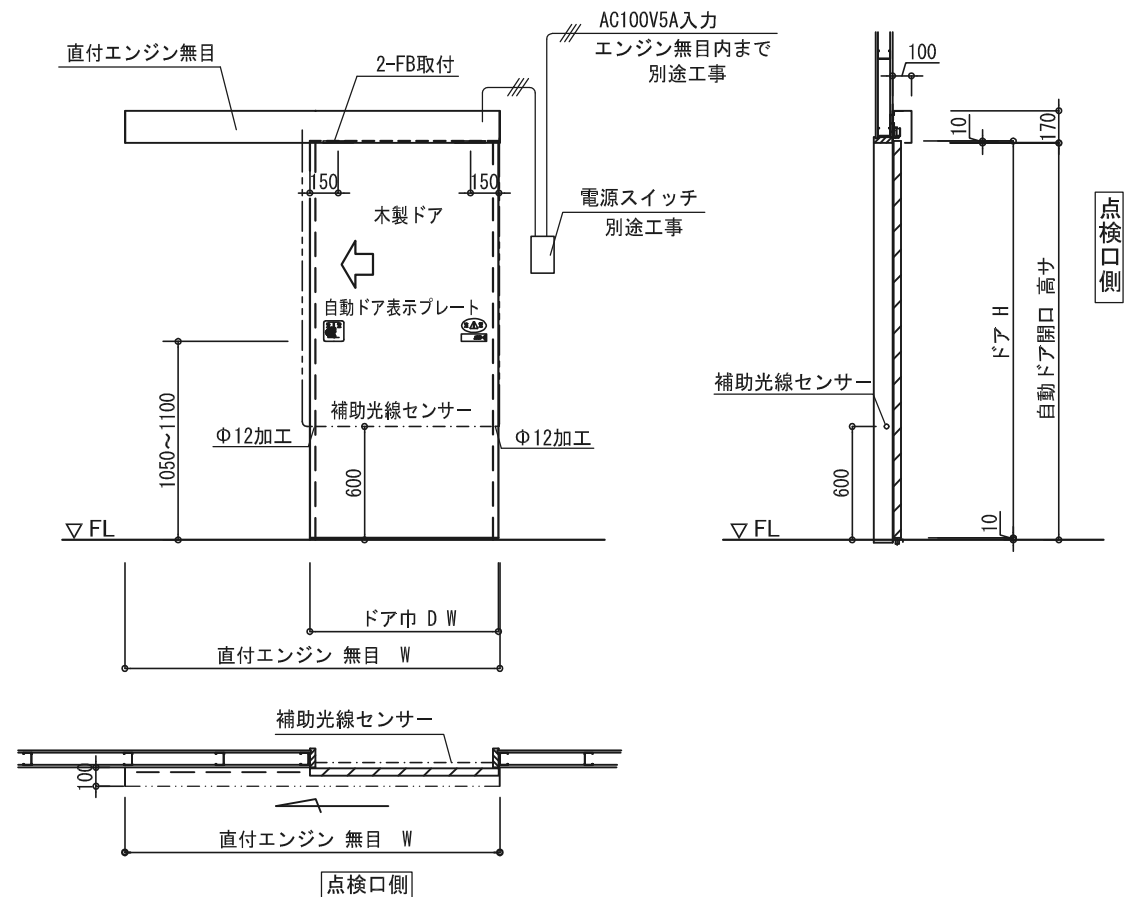
※ ご注意

本図内容は予告無く変更する場合がございますので予めご了承願います

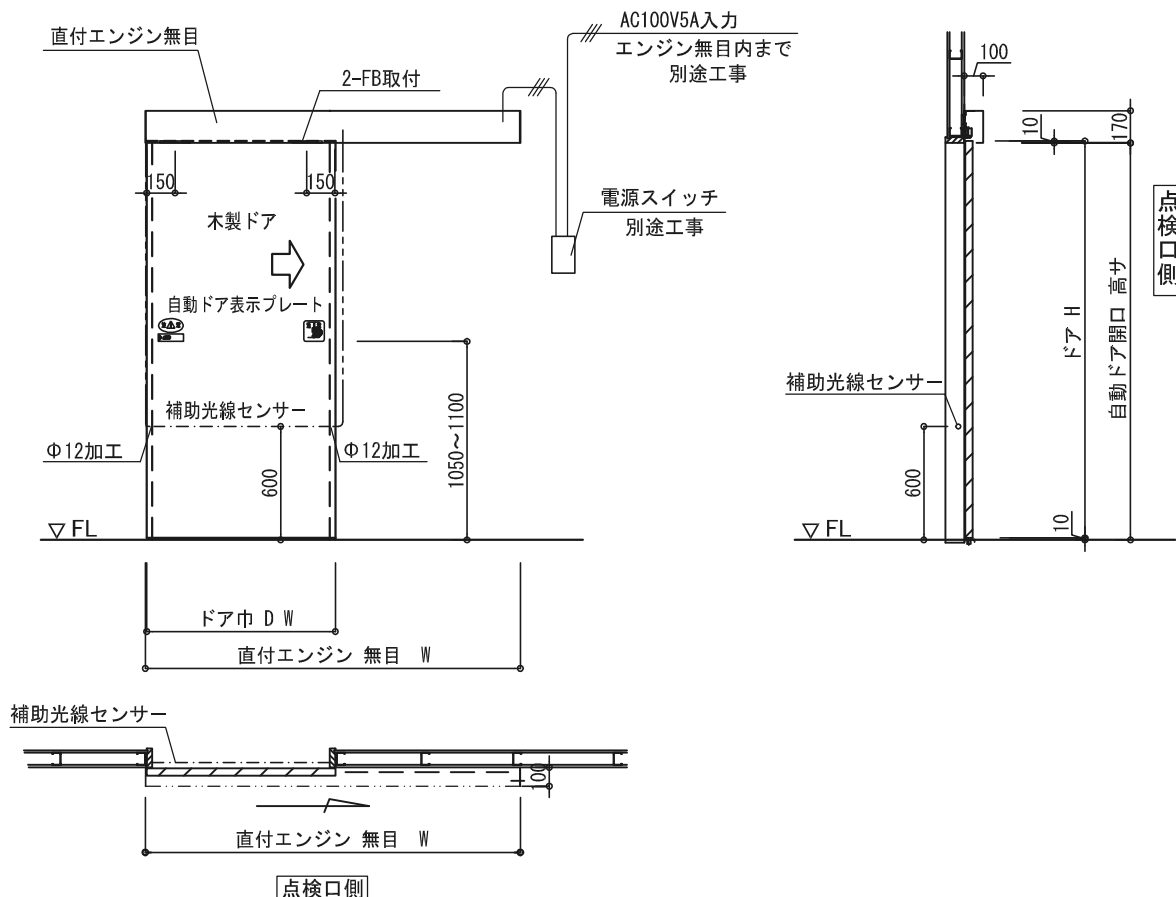
No	月日	訂正事項		部長	課長	設計	製図	照査	縮尺	図面名称	殿	月日	図面内容	
									1/40 A-3出力	姿図				中、重量向け 直付型エンジン EXR-170
日本自動ドア株式会社										鋼製サッシ納り 姿	殿	月日	設計番号	図番
													JAD-EXR 28608-059	

点検口側観図

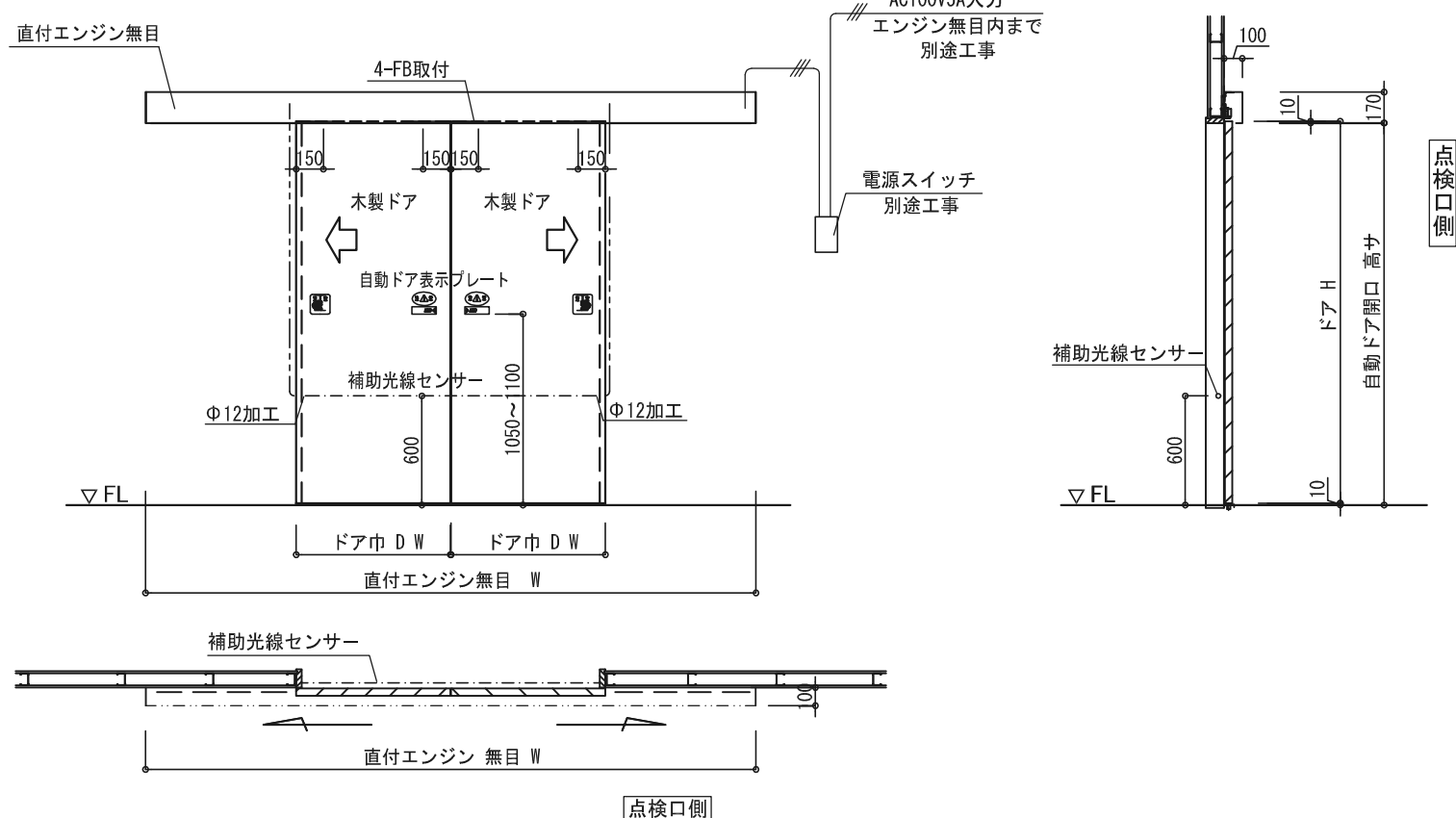
左片引き自動ドア



右片引き自動ドア




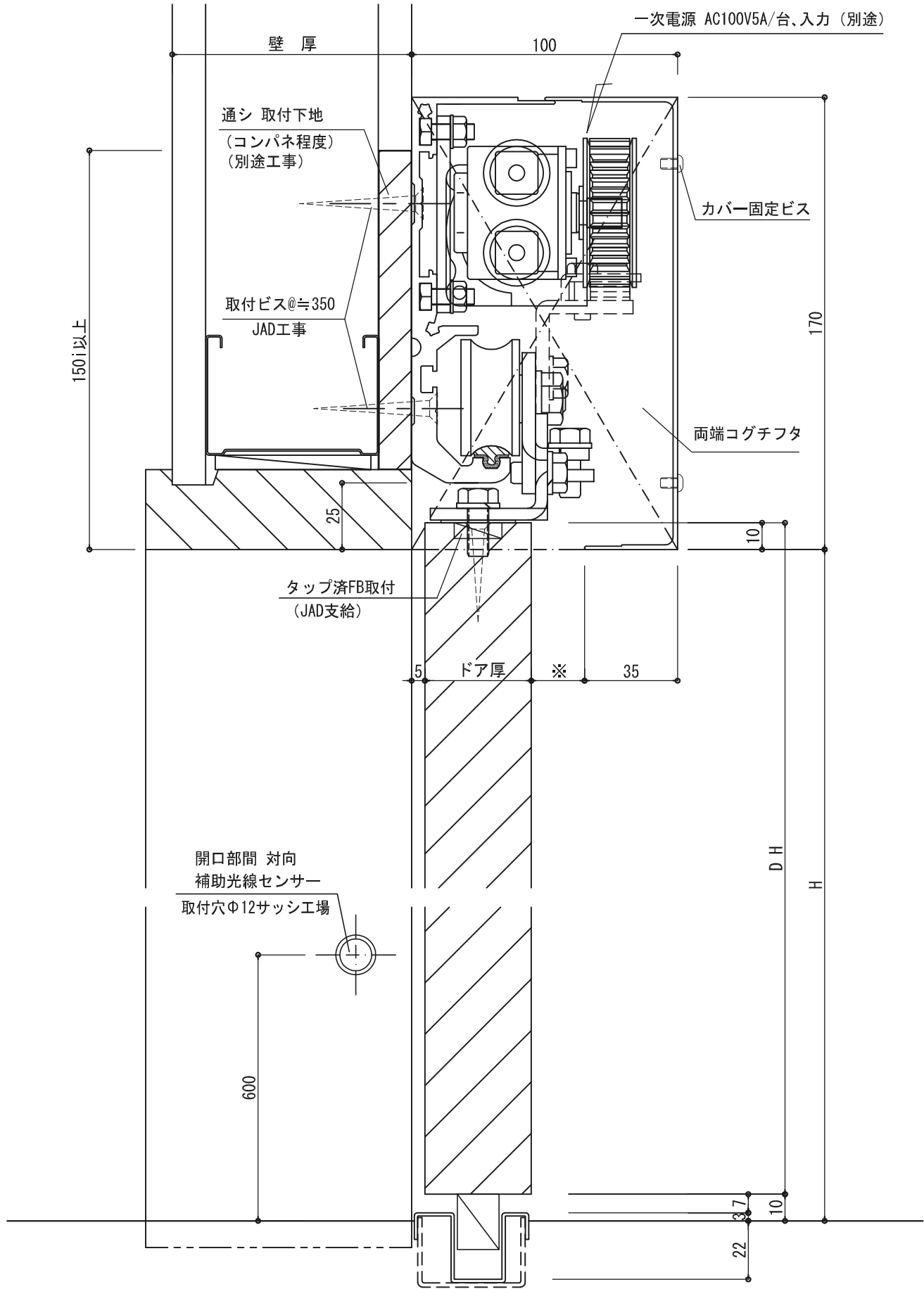
両引き自動ドア



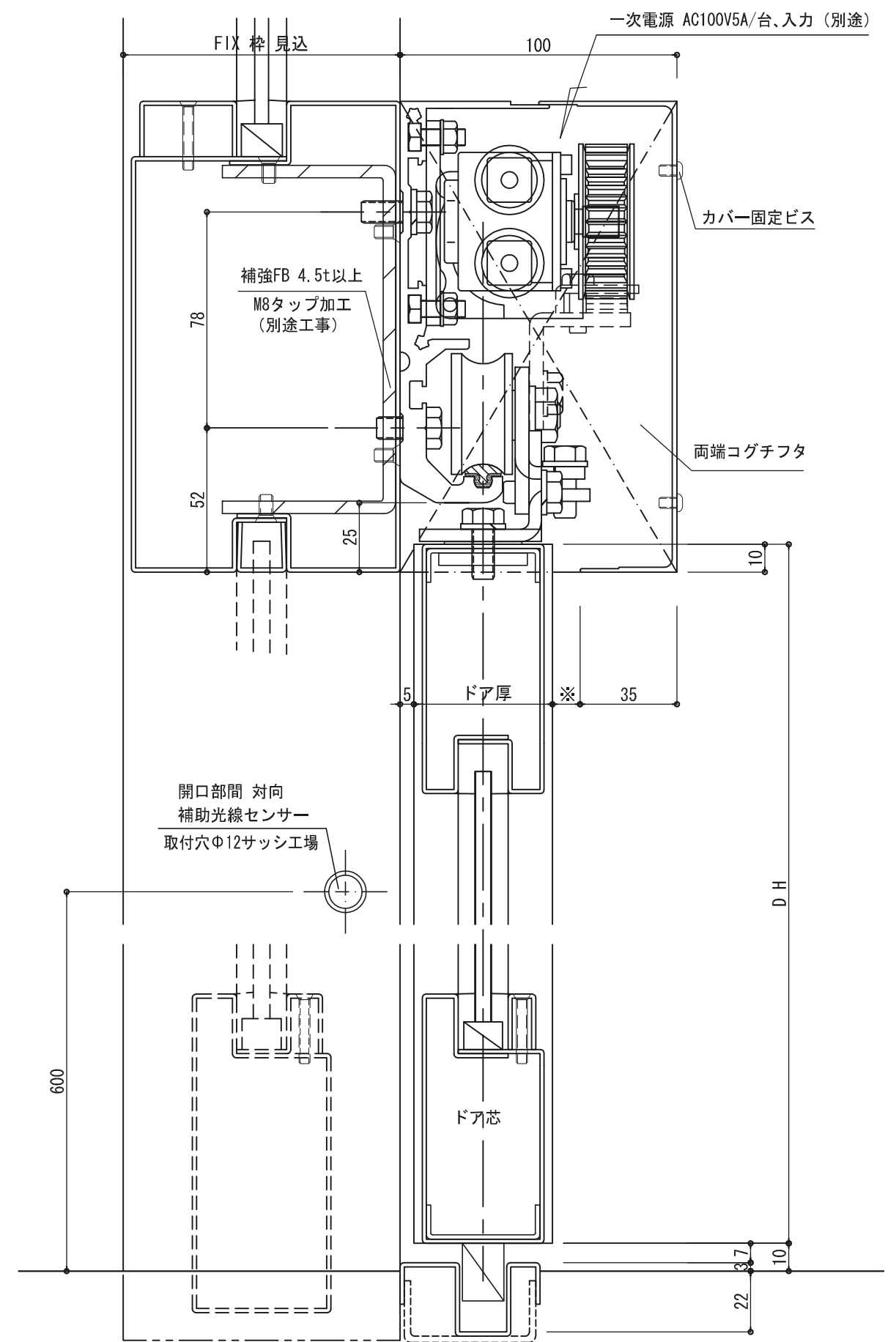
エンジン型式 (直付型)	EXR-S	EXR-D
ドアの開閉タイプ	片引き	両引き
適用ドア重量 (Kg)	150 Kg x 1	110 Kg x 2
適用ドア幅 (mm)	650 mm ~ 1250 mm	650 mm ~ 1250 mm
適用ドア面積 (㎡)	MAX 3.3㎡	MAX 3.0㎡
対応縦横比率 (縦 : 横)	MAX 4 : 1	MAX 4 : 1
所要電源容量	AC 100V・5A	AC 100V・5A

※ ご注意
本図内容は予告無く変更する場合がございますので予めご了承願います

No	月日	訂正事項		部長	課長	設計	製図	照査	縮尺	図面名称	殿	月日	図面内容	図番
									1/40 A-3出力	姿 図 木製ドア 壁納り 姿				




参考 - 軽量鉄骨下地壁 木製ドア 納まり



参考 - スチール ステンレスサッシ 納まり

※ ご注意

本図内容は予告無く変更する場合がございますので予めご了承願います

	部長	課長	設計	製図	照査	縮尺	図面名称	御受領	図面内容	
						1/2 A-3出力	エンジン断面 EXR-170 直付納まり	殿 月 日	直付型エンジン納り EXR-170	
No	月日	訂正事項					日本自動ドア株式会社	御受領	設計番号	図番
								殿 月 日	JAD-EXR 28608-D061	