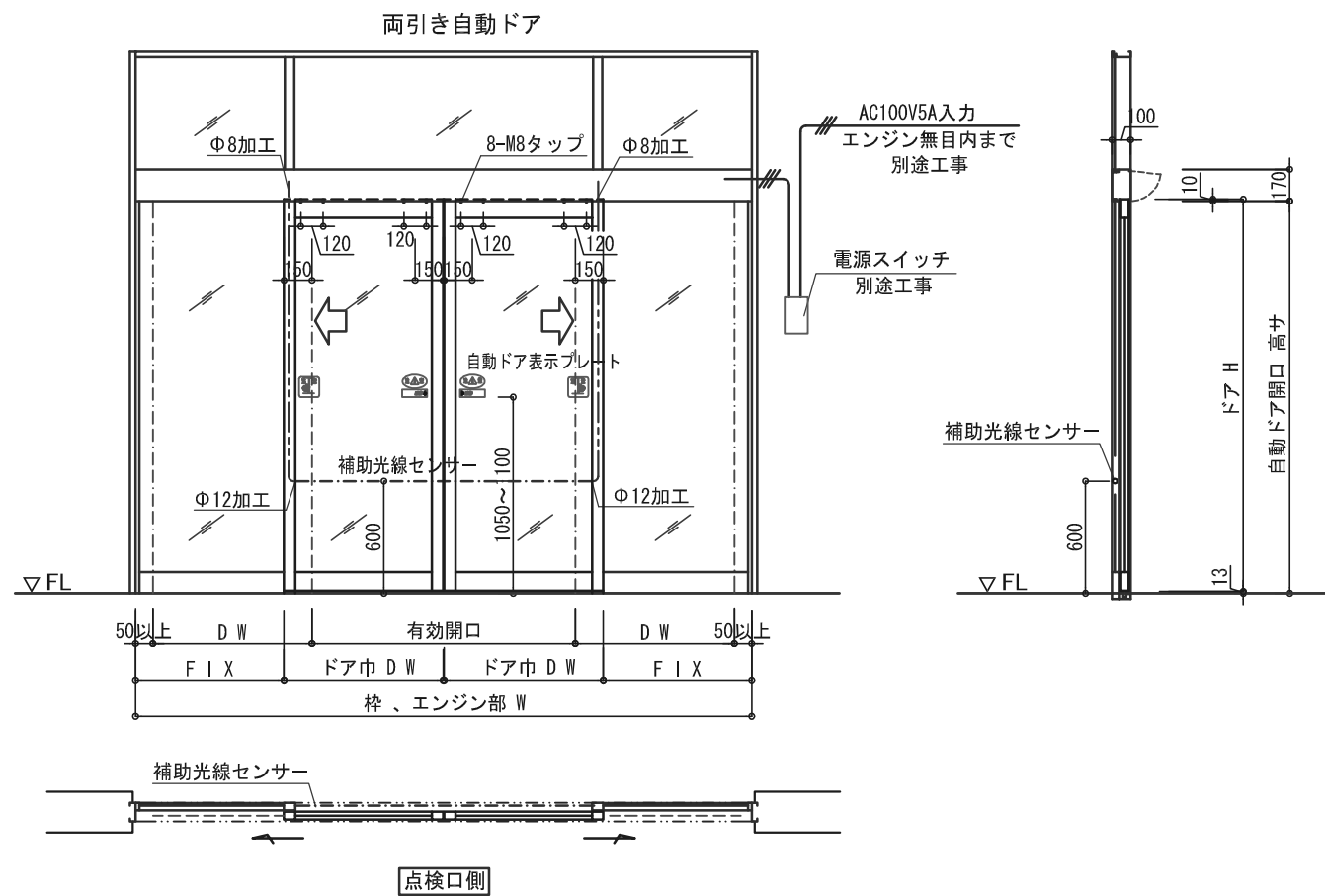
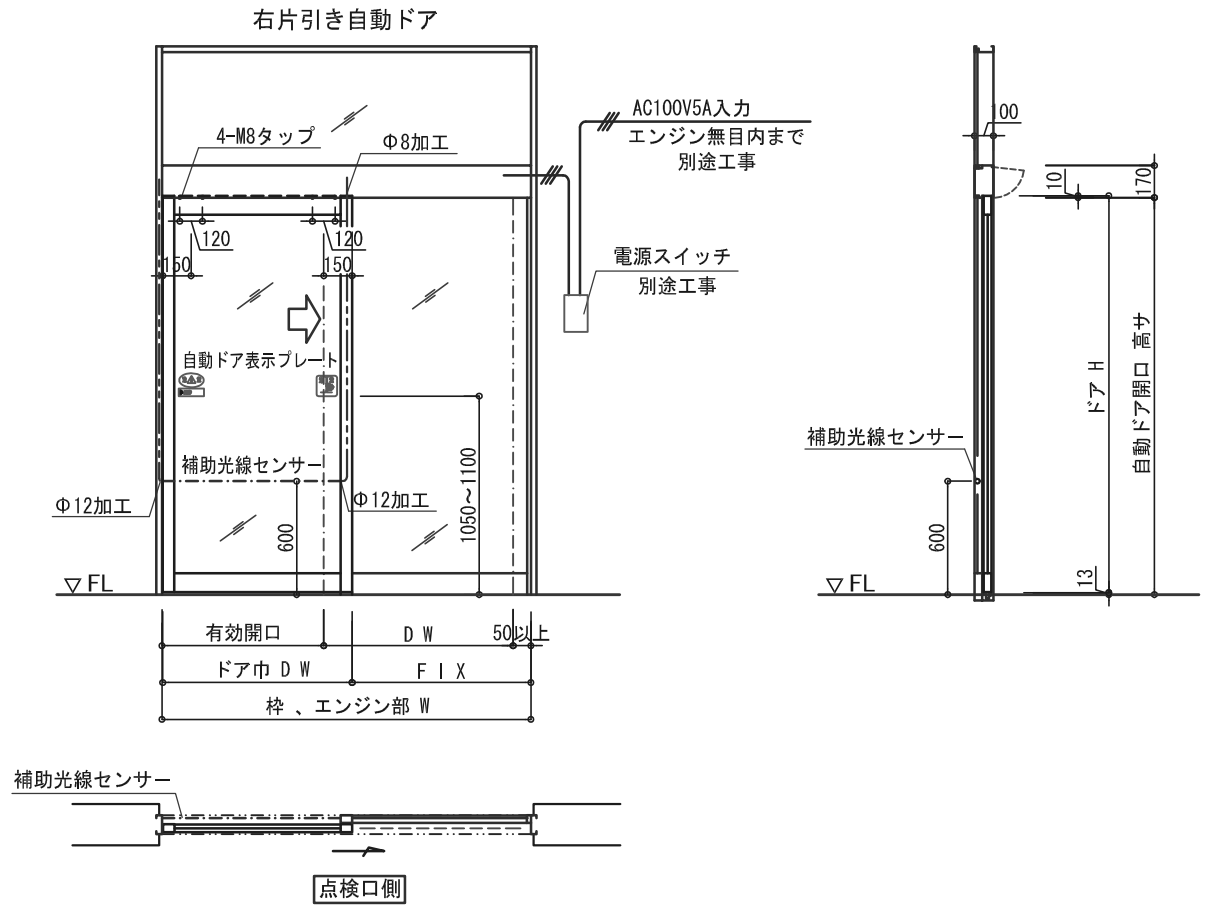
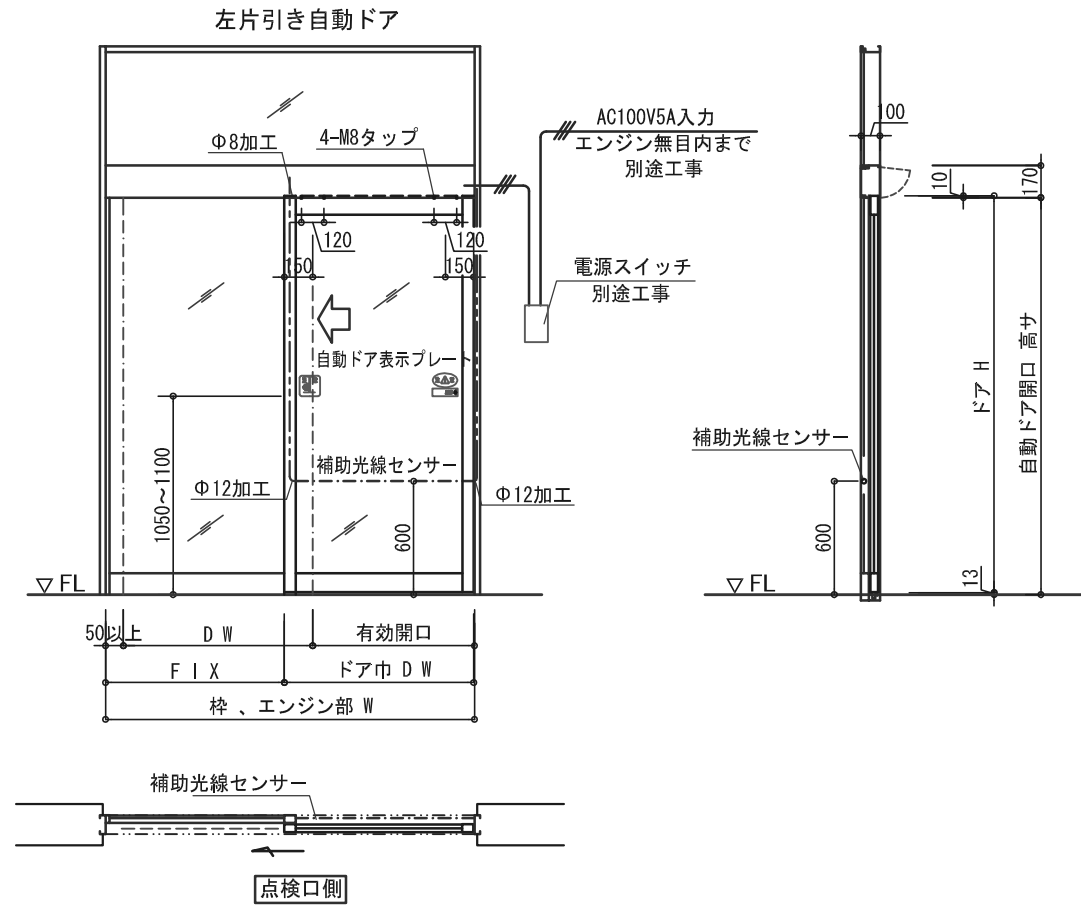



点検口側観図

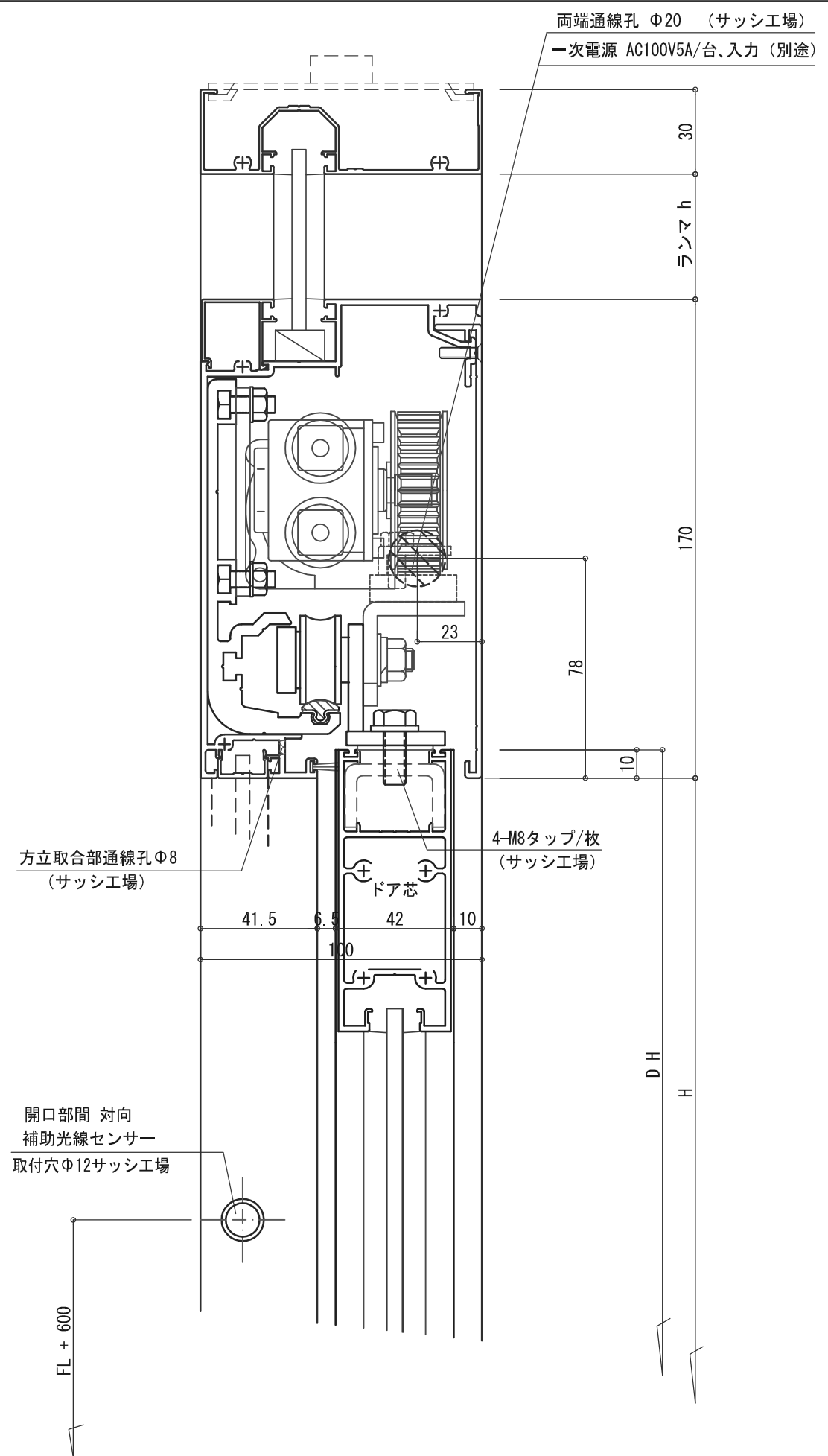
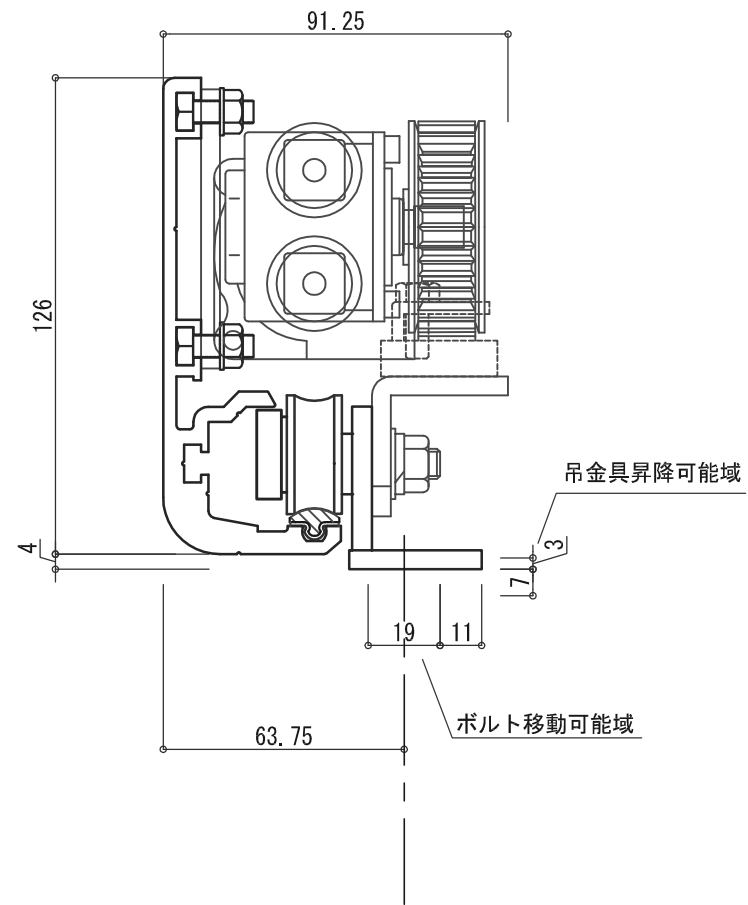


エンジン型式 (内蔵型)	COS-S-126	COS-D-126
ドアの開閉タイプ	片引き	両引き
適用ドア重量 (Kg)	80 Kg x 1	70 Kg x 2
適用ドア幅 (mm)	650 mm ~ 1250 mm	650 mm ~ 1250 mm
適用ドア面積 (㎡)	MAX 2.6㎡	MAX 2.4㎡
対応縦横比率 (縦:横)	MAX 4:1	MAX 4:1
所要電源容量	AC 100V・5A	AC 100V・5A

※ ご注意


本図内容は予告無く変更する場合がございますので予めご了承願います

No	月日	訂正事項		部長	課長	設計	製図	照査	縮尺	図面名称	殿	月日	図面内容	図番
				日本自動ドア株式会社				1/40 A-3出力	姿図	アルミ枠内蔵型エンジン COS126			設計番号	
三協立山 株式会社											殿	月日		



※ ご注意

本図内容は予告無く変更する場合がございますので予めご了承願います

No	月日	訂正事項		部長	課長	設計	製図	照査	縮尺	図面名称	御受領	図面内容	
									1/2 A-3出力	エンジン断面	殿	月 日	アルミ枠内蔵型エンジン納り COS126
日本自動ドア株式会社										三協立山 株式会社	御受領	設計番号	図番
										殿	月 日	JAD-COS 28608-004SA	