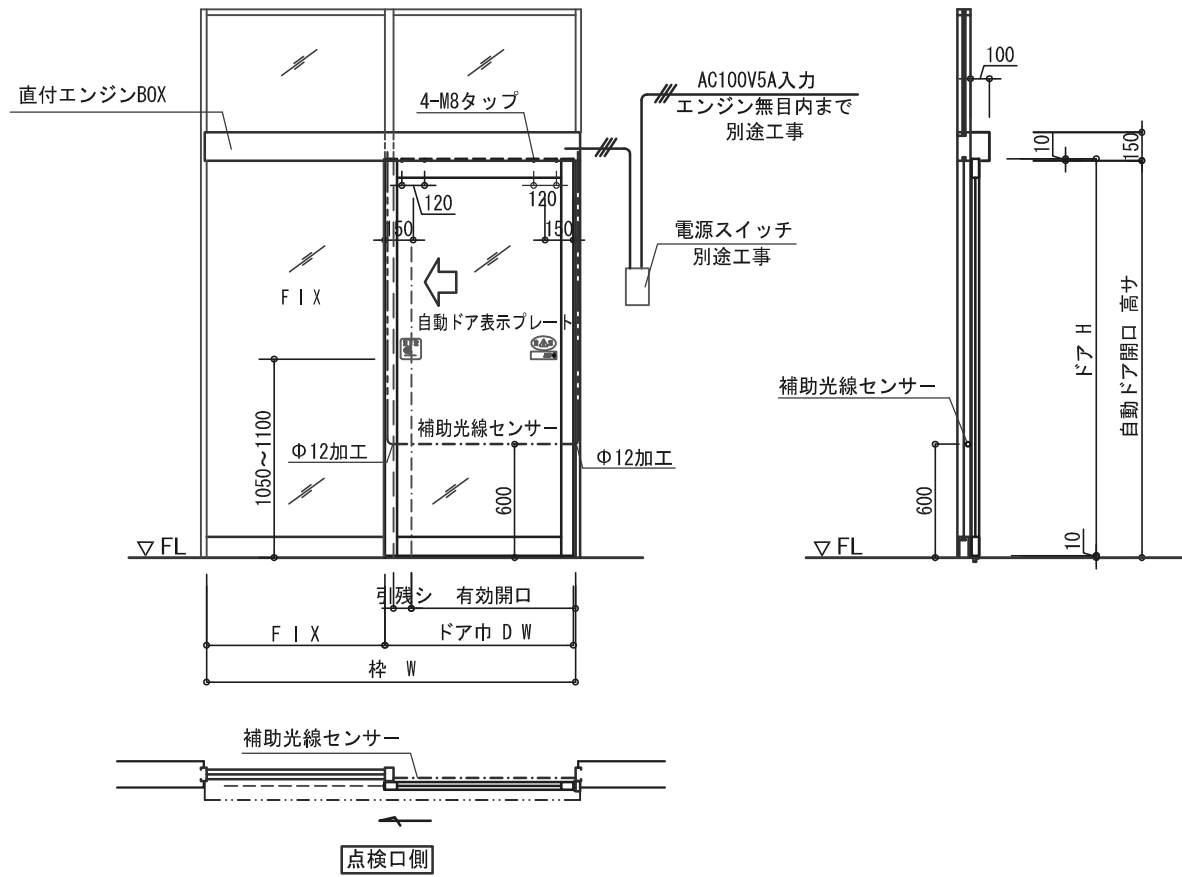
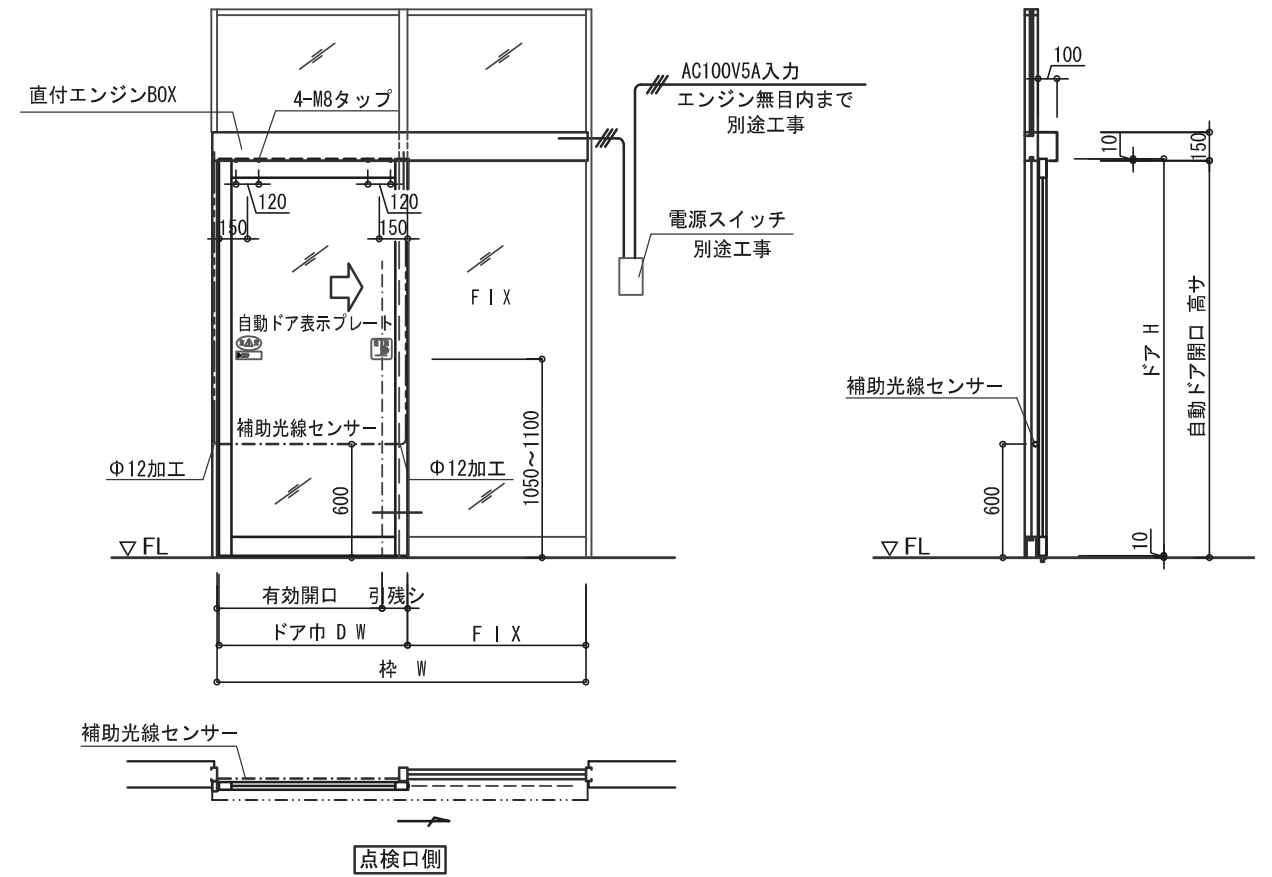


点検口側観図

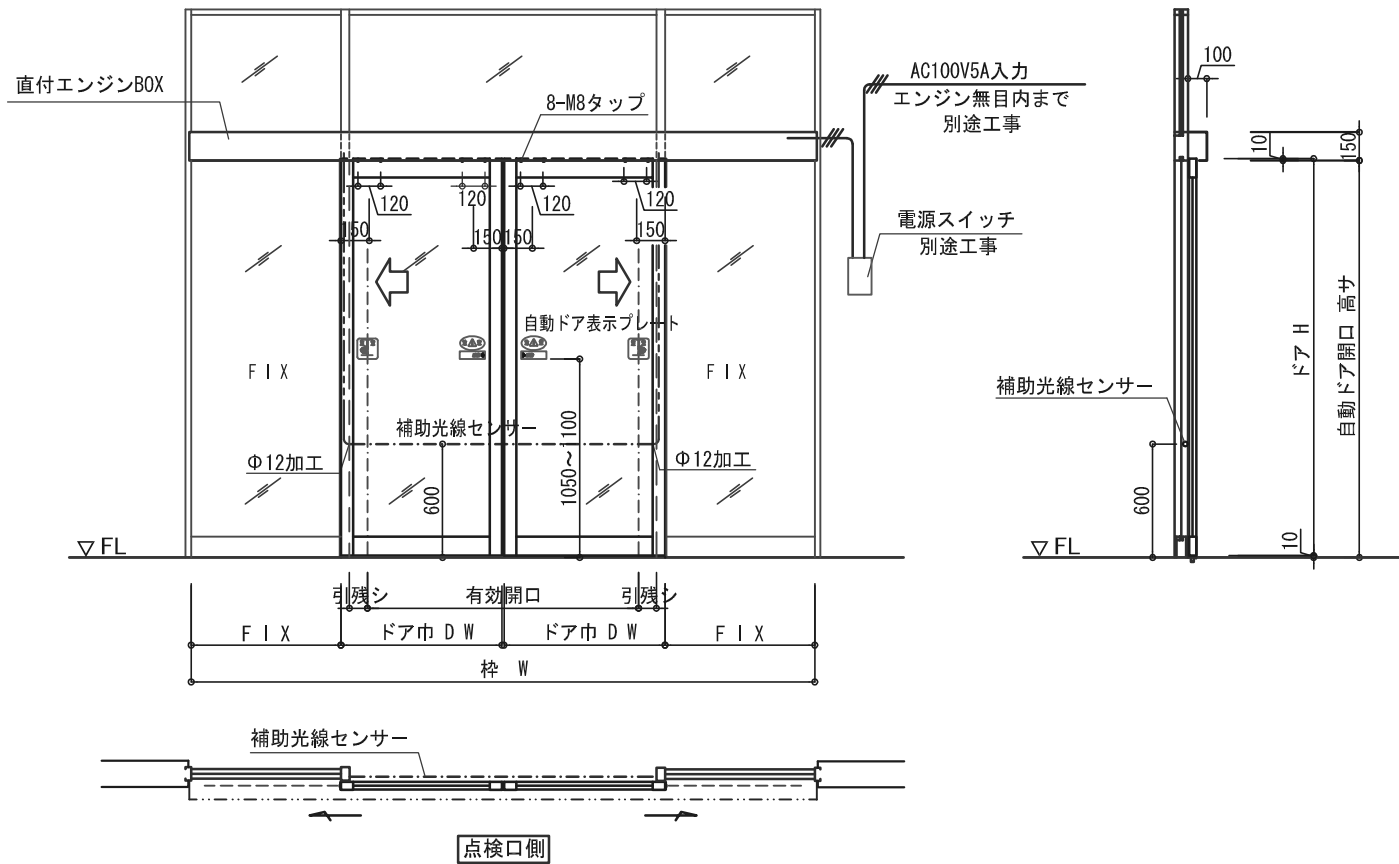
左片引き自動ドア



右片引き自動ドア



両引き自動ドア



| エンジン型式 (直付型) | JA-S-150 | JA-D-150 |
|--------------|------------------|------------------|
| ドアの開閉タイプ | 片引き | 両引き |
| 適用ドア重量 (Kg) | 80 Kg x 1 | 70 Kg x 2 |
| 適用ドア幅 (mm) | 650 mm ~ 1250 mm | 650 mm ~ 1250 mm |
| 適用ドア面積 (㎡) | MAX 2.6㎡ | MAX 2.4㎡ |
| 対応縦横比率 (縦:横) | MAX 4:1 | MAX 4:1 |
| 所要電源容量 | AC 100V・5A | AC 100V・5A |

※ ご注意

本図内容は予告無く変更する場合がございますので予めご了承願います

| | | | | | | | | | | | | | | | | |
|------------|----|------|---|----|----|----|----|----|---------------|------|------------|----|----------------|------|----------------------|----|
| No | 月日 | 訂正事項 |  | 部長 | 課長 | 設計 | 製図 | 照査 | 縮尺 | 図面名称 | 殿 | 月日 | 図面内容 | | | |
| | | | | | | | | | 1/40 A-3出力 | 姿図 | | | 直付型エンジン JA-150 | | | |
| 日本自動ドア株式会社 | | | | | | | | | | | 株式会社 LIXIL | 殿 | 月日 | 設計番号 | JAD-JA150 28608-029T | 図番 |

