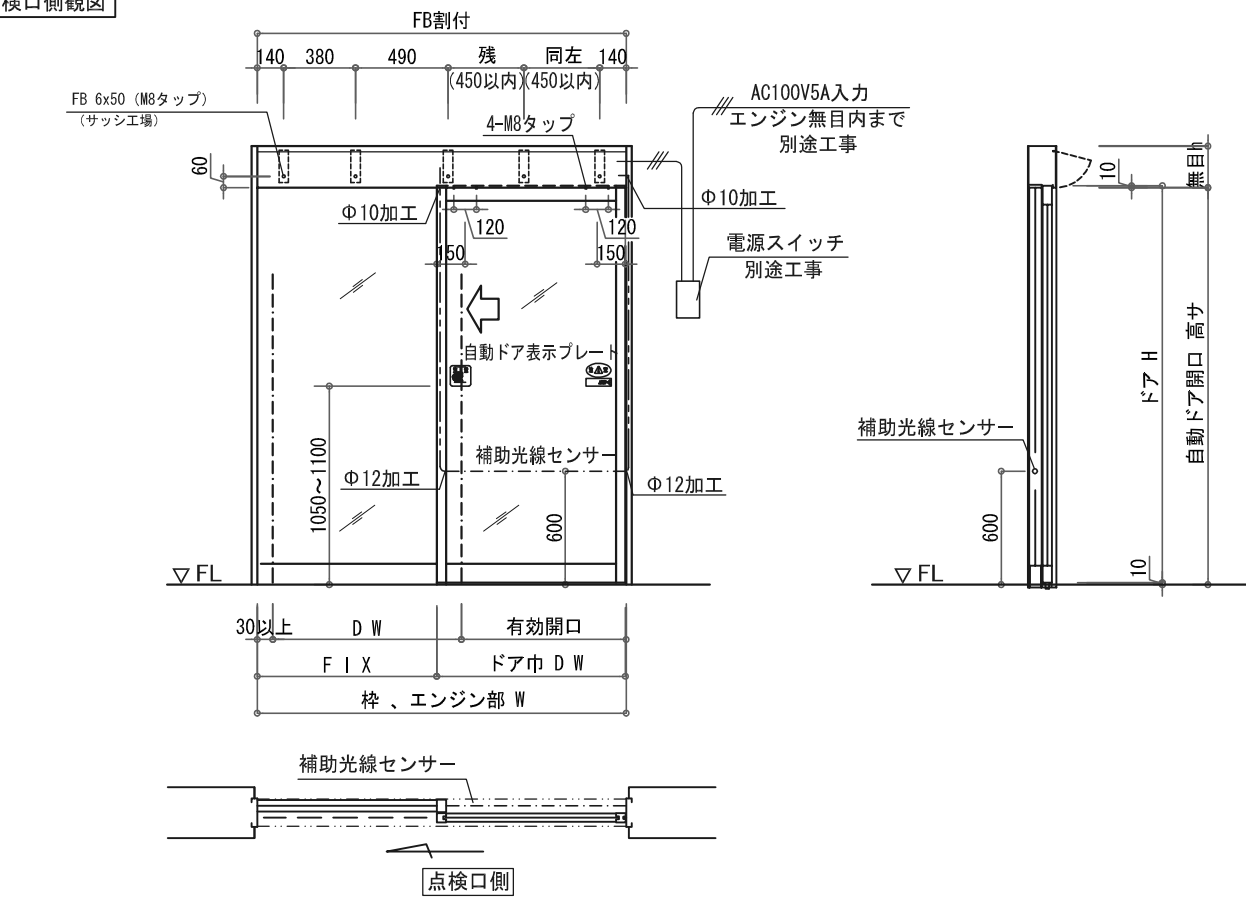
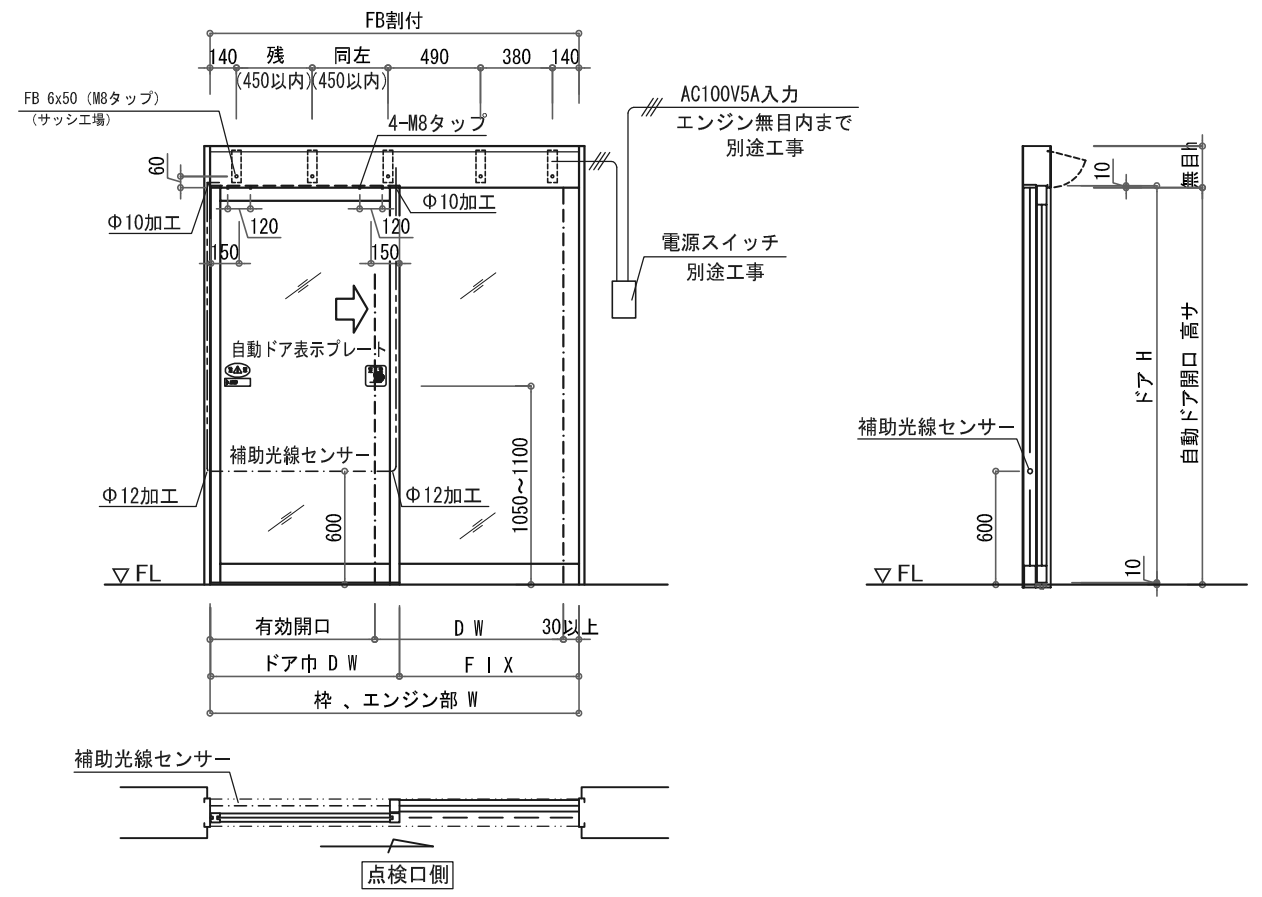


点検口側観図

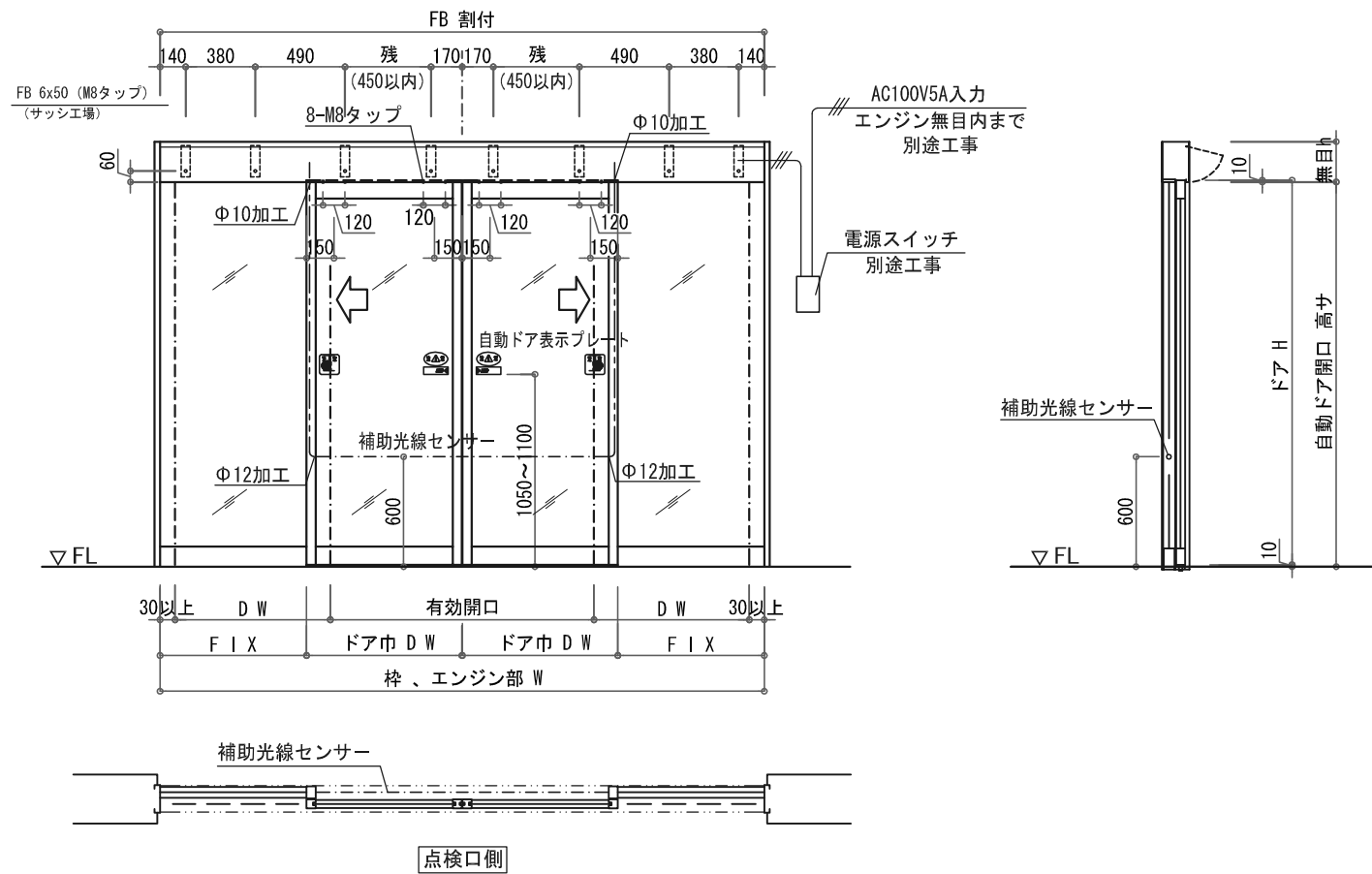
左片引き自動ドア



右片引き自動ドア




両引き自動ドア

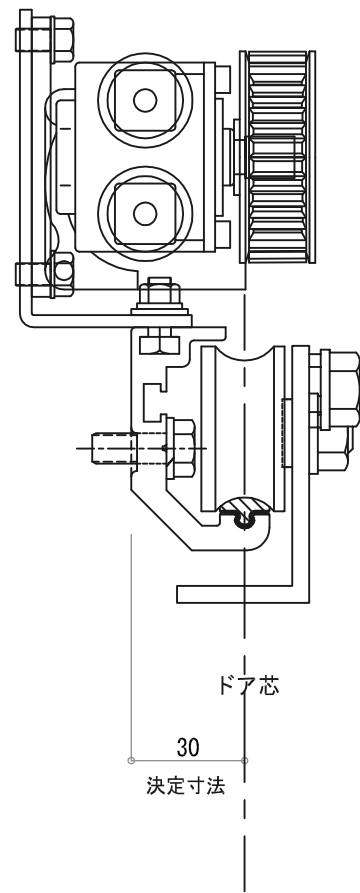


エンジン型式 (内蔵型)	EXS-640	EXD-640
ドアの開閉タイプ	片引き	両引き
適用ドア重量 (Kg)	150 Kg/1枚	100 Kg/2枚
適用ドア幅 (mm)	650 mm ~ 1250 mm	650 mm ~ 1250 mm
適用ドア面積 (㎡)	MAX 3.3㎡	MAX 3.0㎡
対応縦横比率 (縦 : 横)	MAX 4 : 1	MAX 4 : 1
所要電源容量	AC 100V・5A	AC 100V・5A

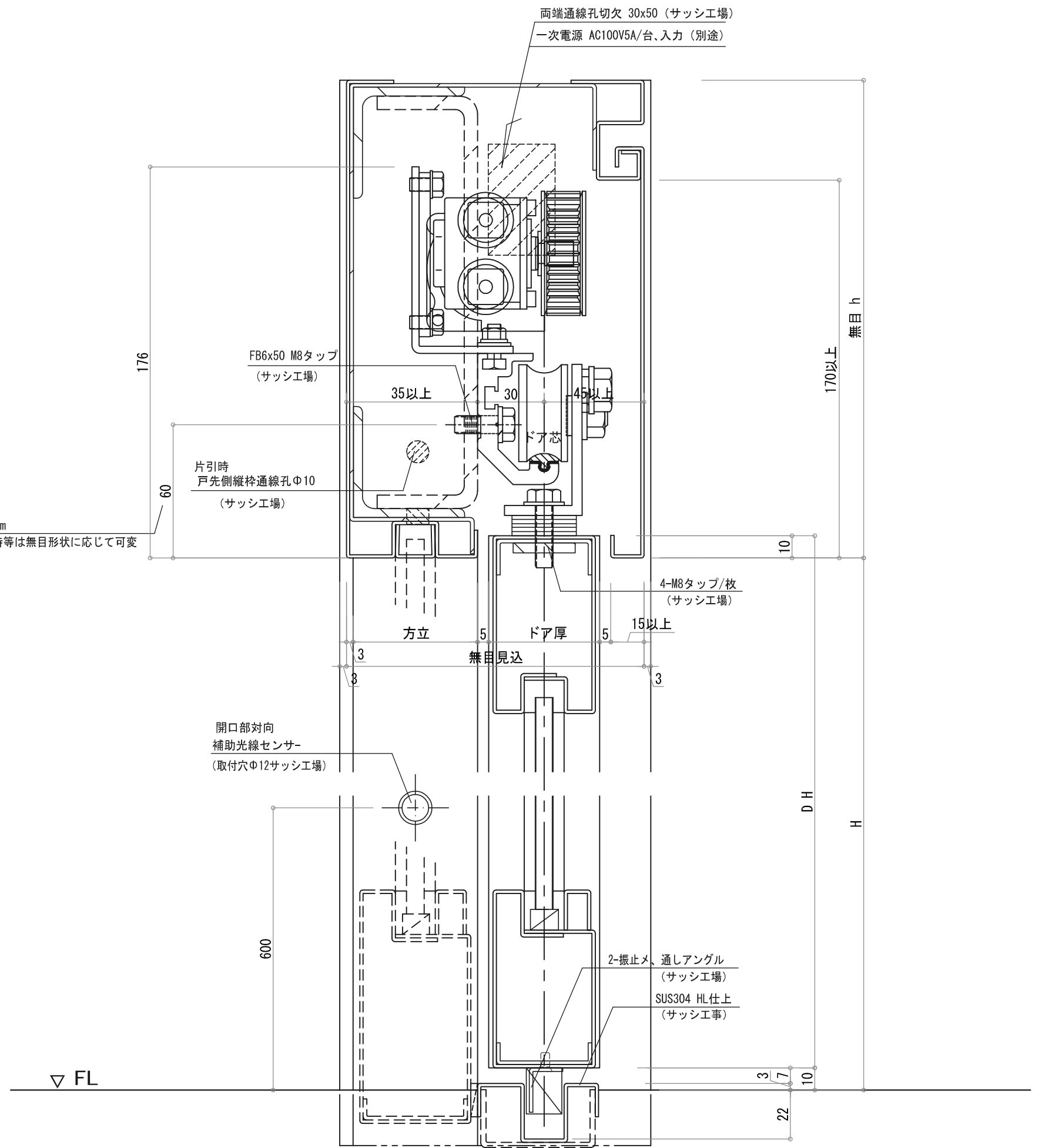
※ ご注意


本図内容は予告無く変更する場合がございますので予めご了承願います

No	月日	訂正事項		部長	課長	設計	製図	照査	縮尺	図面名称	殿	月日	図面内容	図番
									1/40 A-3出力	姿図			図面内容	
日本自動ドア株式会社										殿	月日	設計番号	JAD-EX 28608-025	



最小値55mm  
天井納り時等は無目形状に応じて可変



No	月日	訂正事項		部長	課長	設計	製図	照査	縮尺	図面名称 <b>エンジン断面</b>	御受領	図面内容 スチール、ステンレス枠内蔵型エンジン納り EX-640
									1/2 A-3出力		殿	
日本自動ドア株式会社										殿	月 日	JAD-EX 28608-026