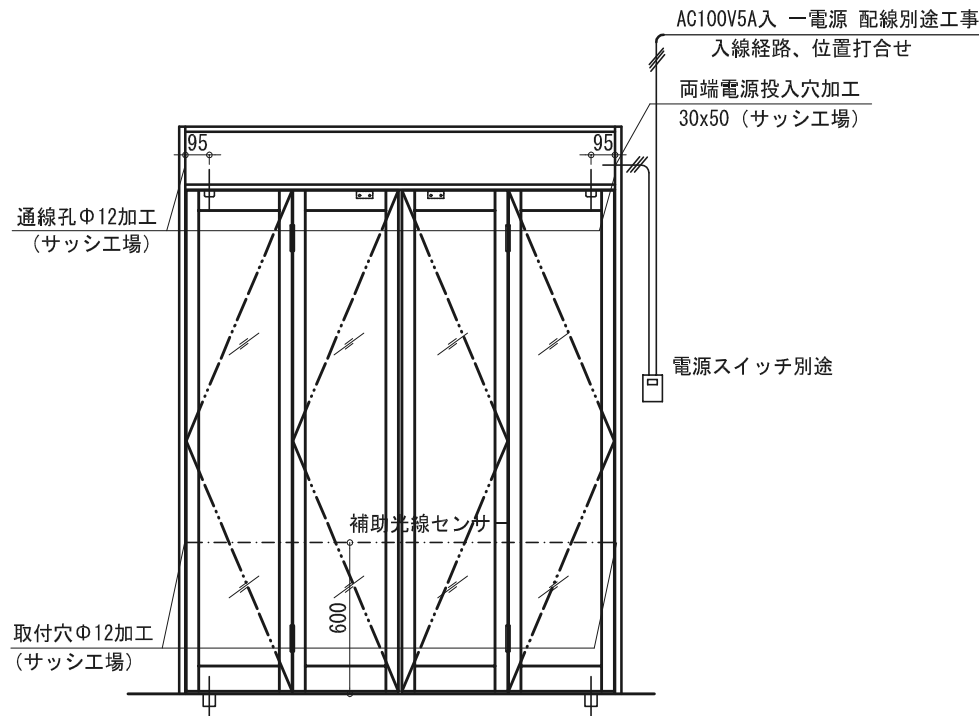
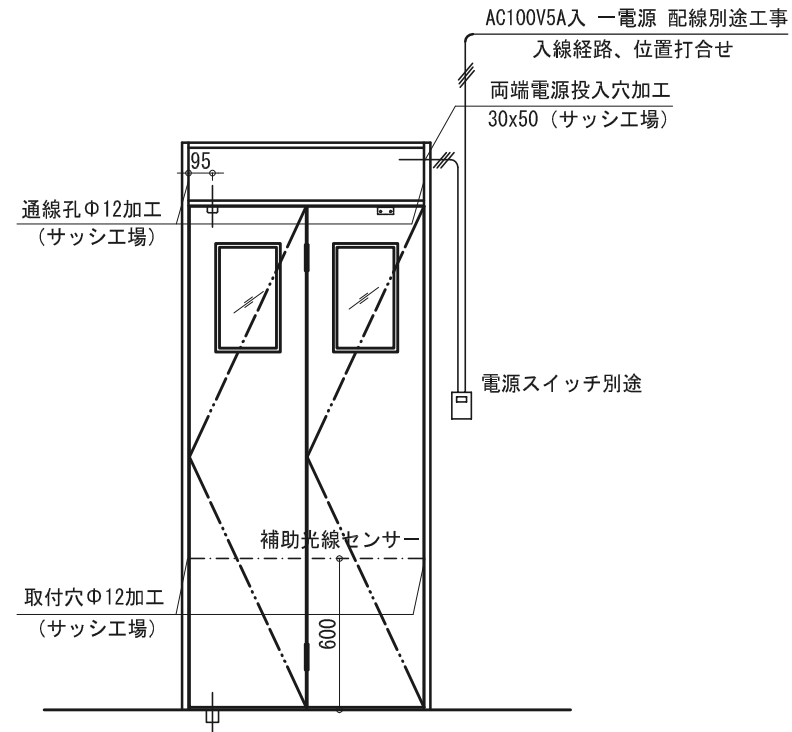


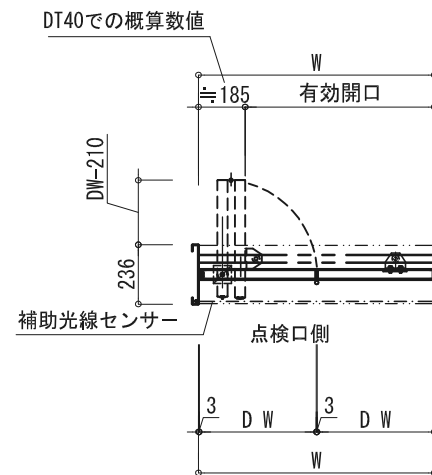
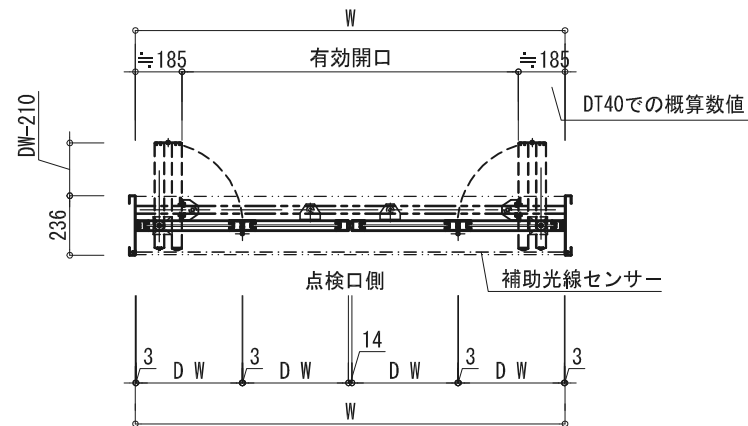
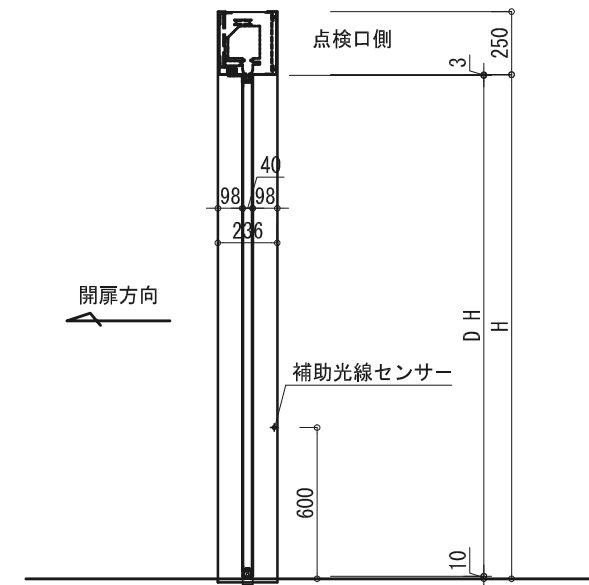
点検口側観図



両開き折り戸基本姿図



片開き折り戸基本姿図



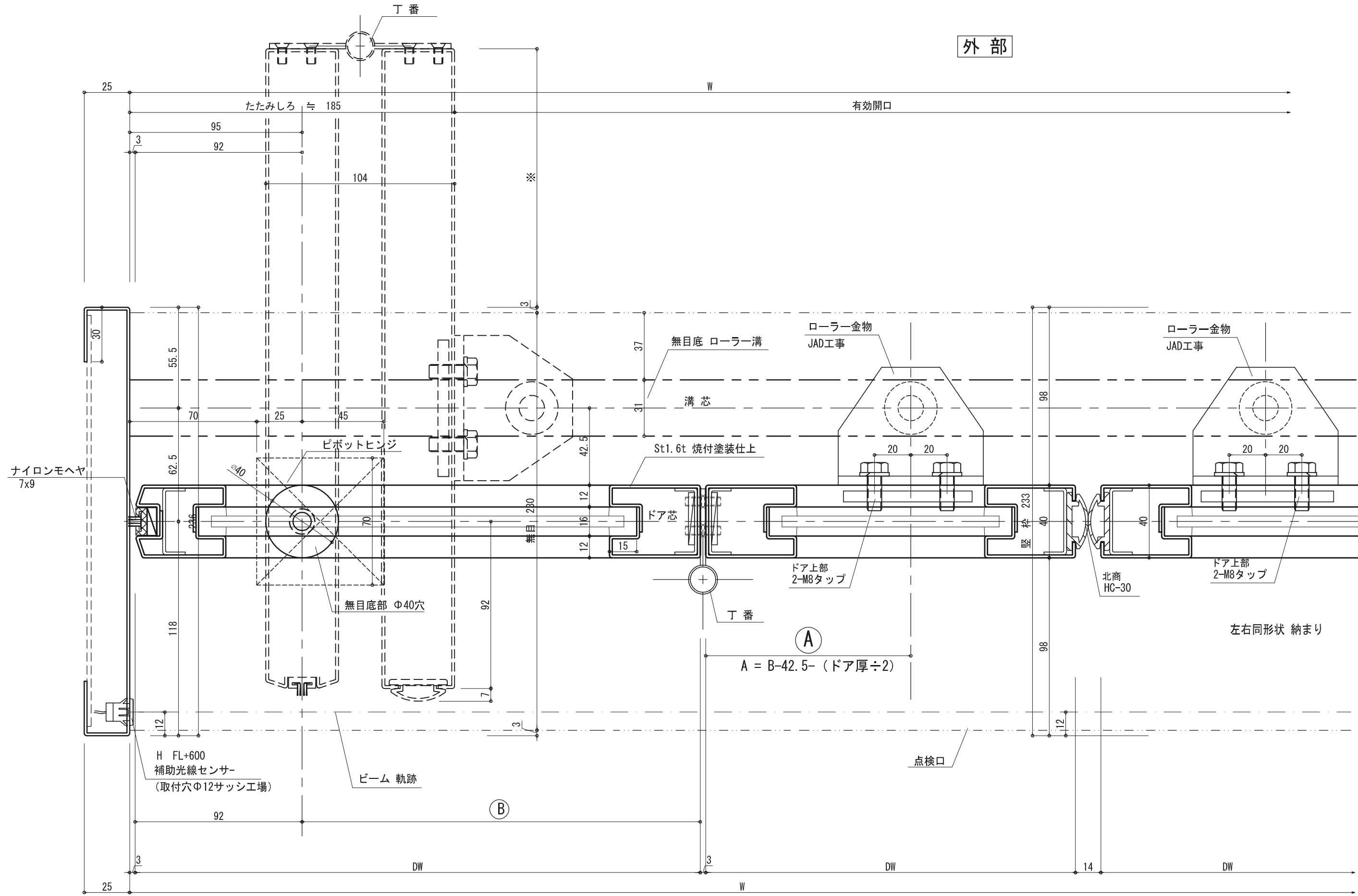
エンジン型式 (オーダー内蔵型)	SNAP-50S	SNAP-50W
ドアの開閉タイプ	片開き折り戸	両開き折り戸 (エンジン2基)
適用ドア重量 (Kg)	40 Kg/2枚	40 Kg/4枚
適用ドア幅 (mm)	380 mm ~ 600 mm	380 mm ~ 600 mm
適用ドア面積 (㎡)	MAX 2.0㎡	MAX 2.0㎡
最大使用可能風速	15m/sec	15m/sec
所要電源容量	AC 100V・5A	AC 100V・5A

本図は正規開きです 点検口側に開く場合の図面も用意してあります
 また 各 平面 断面 枠扉加工図も用意してありますので
 ご用命のおりには担当の部署にご連絡ください

※ ご注意

本図内容は予告無く変更する場合がございますので予めご了承願います

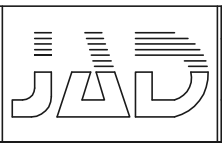
No	月日	訂正事項		部長	課長	設計	製図	照査	縮尺	図面名称	設計監理	御受領	工事名	図番
									1/30 A-3出力	姿 図 折り戸	殿	月 日	折り戸用内蔵エンジン SNAP-50	
											施工	御受領	設計番号	
											殿	月 日	JAD-SANP50 28608-076	



$A = B - 42.5 - (\text{ドア厚} \div 2)$

内部

△		
△		
△		
No	月日	訂正事項

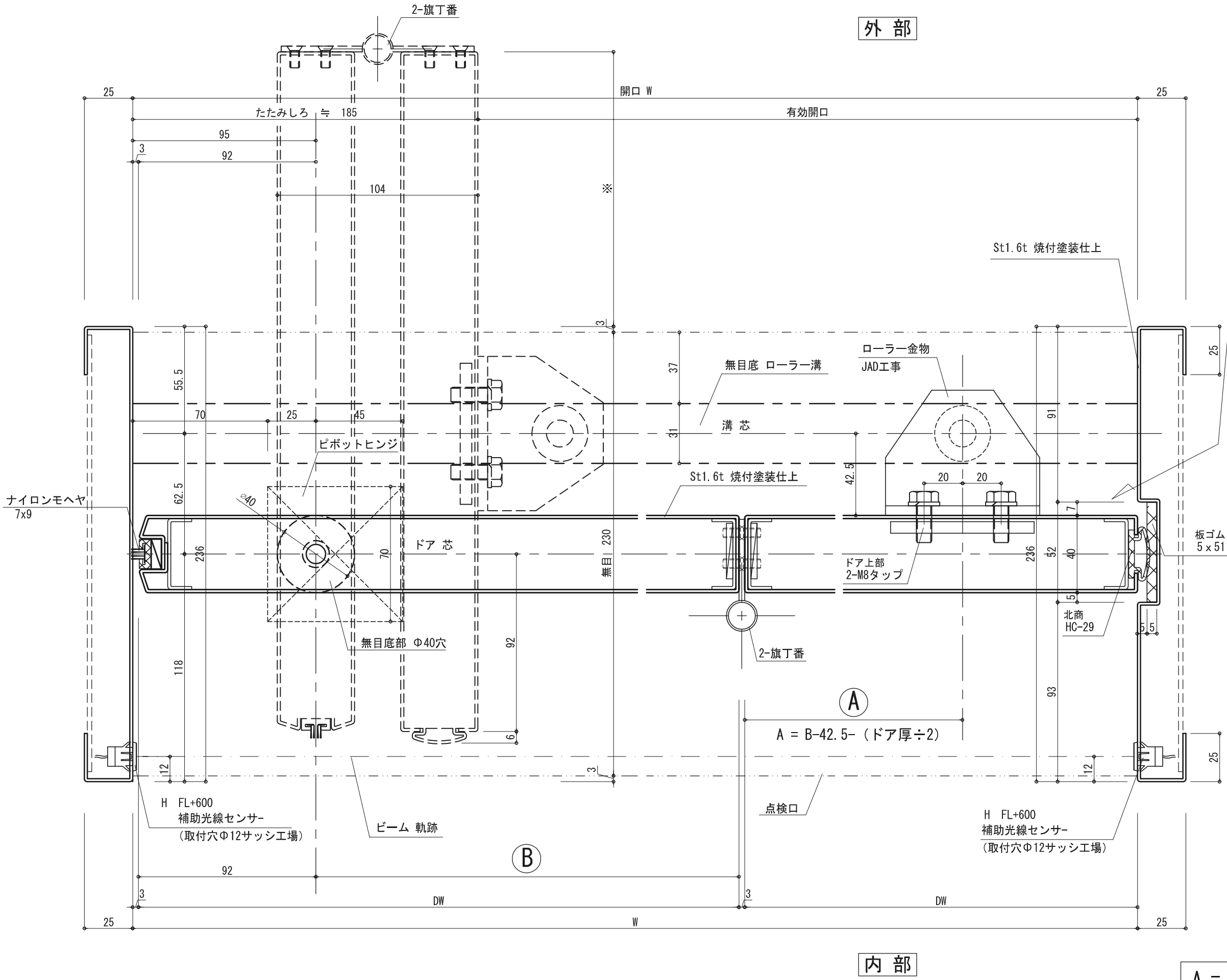


部長	課長	設計	製図	照査	縮尺
					1/2 A-3出力
日本自動ドア株式会社					

図面名称	設計監理
平面図	殿
	御受領 月日
	施工 殿
	御受領 月日

工事名	図番
設計番号	

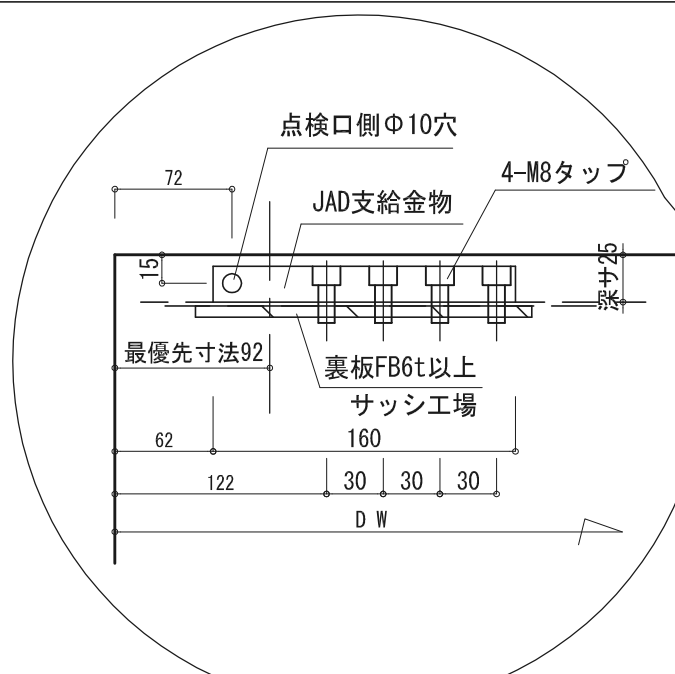
御受領 月日	図番
殿	
御受領 月日	
殿	



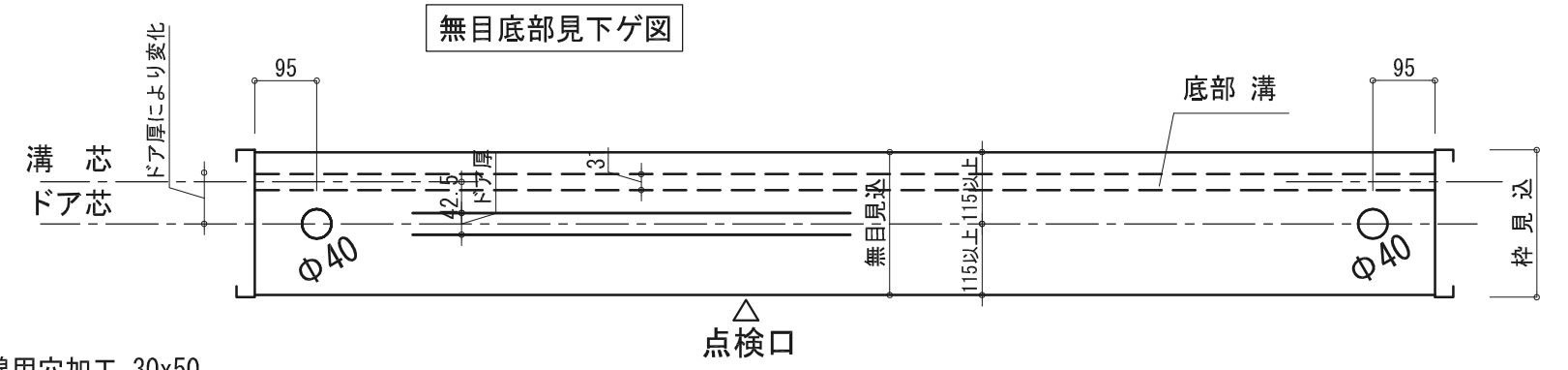
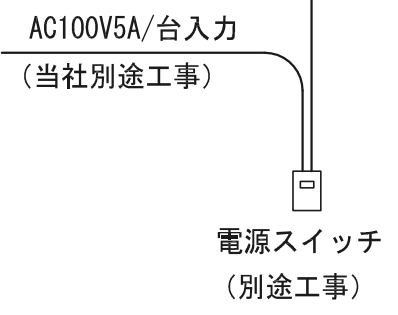
両端通線孔切欠 30x50 (サッシ工場)
 一次電源 AC100V5A/台、入力 (別途)
 各、制御用信号線入力 (別途)
 入線位置打合せ

A = B-42.5- (ドア厚÷2)

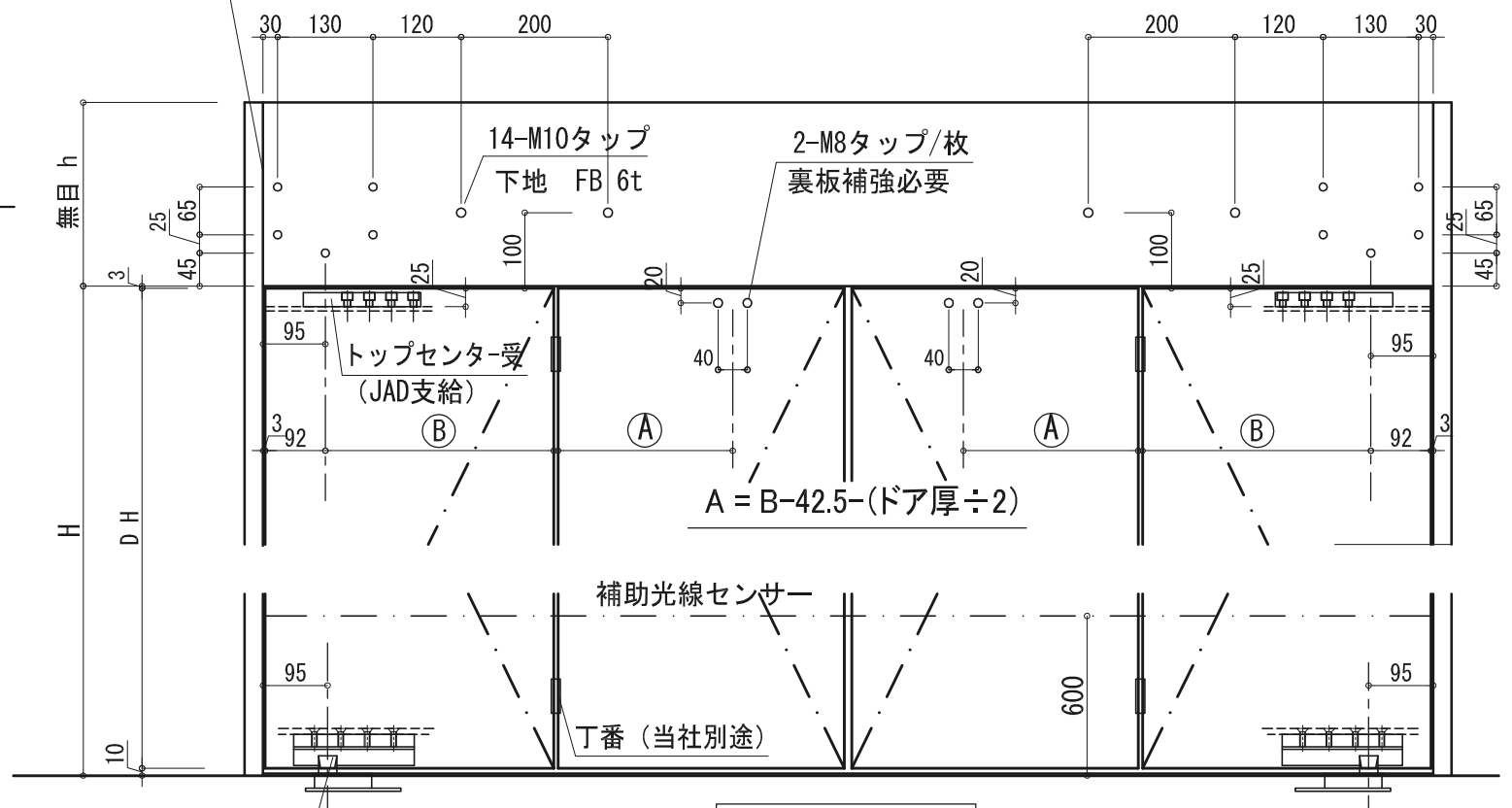
No	月日	訂正事項		部長	課長	設計	製図	照査	縮尺	図面名称	設計監理	御受領	工事名	
									1/2 A-3出力					縦断面
日本自動ドア株式会社											殿	御受領	月日	図番



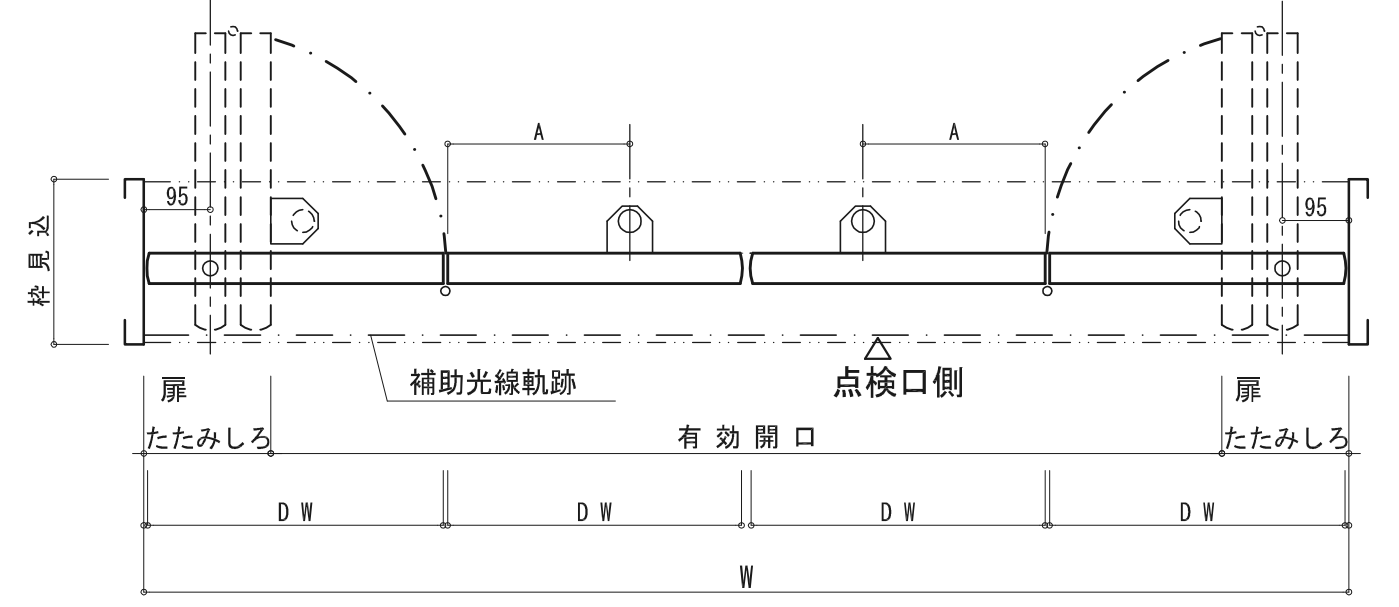
ドア上部吊元加工 詳細 S=1/2



両端通線用穴加工 30x50



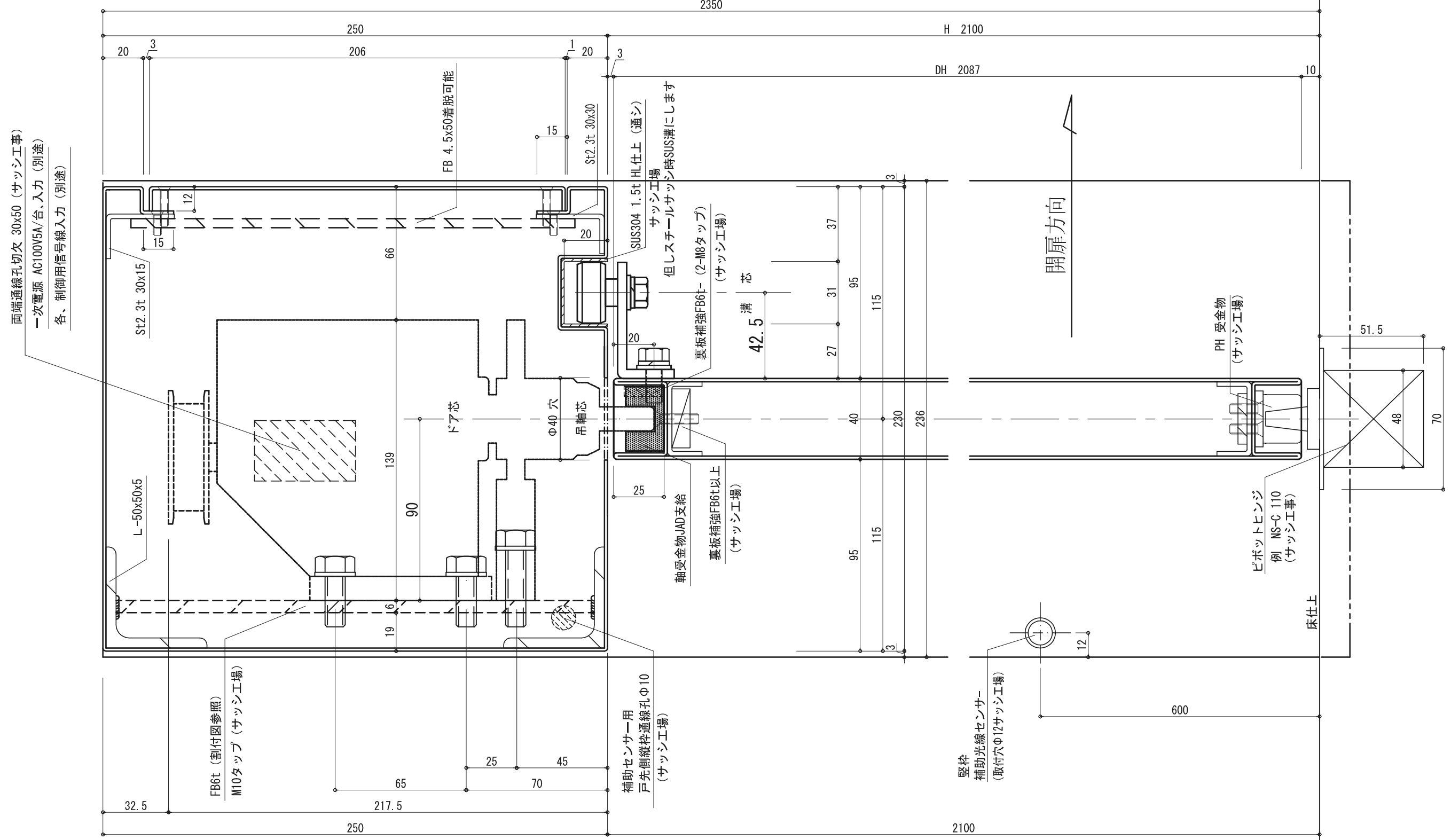
折戸点検口側観図



折戸正面図、平面図

	部長	課長	設計	製図	照査	縮尺	図面名称 折戸、枠扉加工図	設計監理	御受領	工事名	
						1/2 A-3出力			殿	月 日	
No	月日	訂正事項					日本自動ドア株式会社		施工	御受領	設計番号
								殿	月 日	図番	


内部



両端通線孔切欠 30x50 (サッシ工事)
 一次電源 AC100V5A/台、入力 (別途)
 各、制御用信号線入力 (別途)

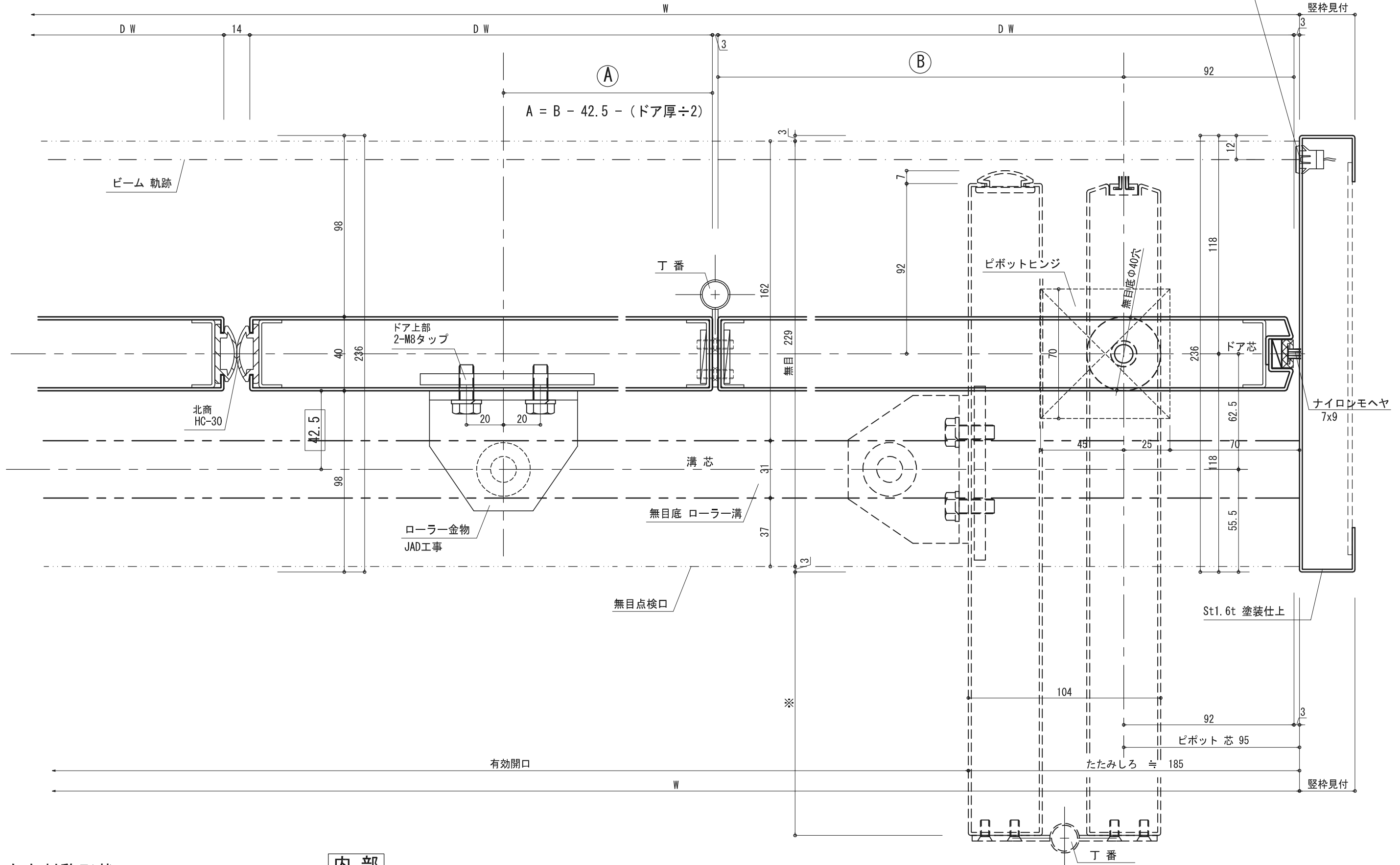
参考出図 点検口側開き

外部

No	月日	訂正事項		部長	課長	設計	製図	照査	縮尺	図面名称 開口部縦断面	設計監理	御受領	工事名
									1/2 A-3出力				
日本自動ドア株式会社													

外部


H FL+600 対向
補助光線センサー
(取付穴Φ12サッシ工場)

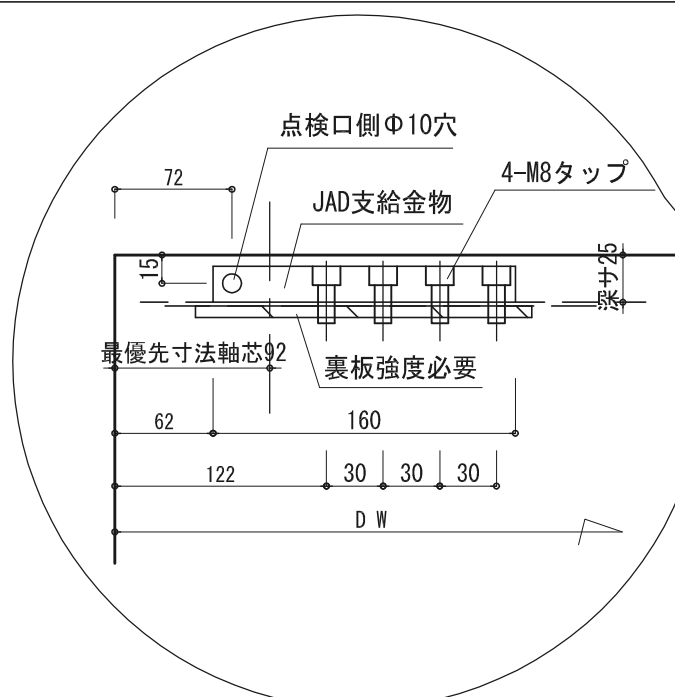


左右対称形状

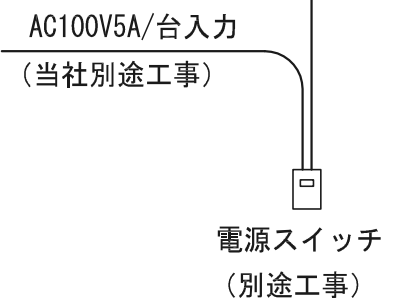
内部

参考 出図 点検口側開き

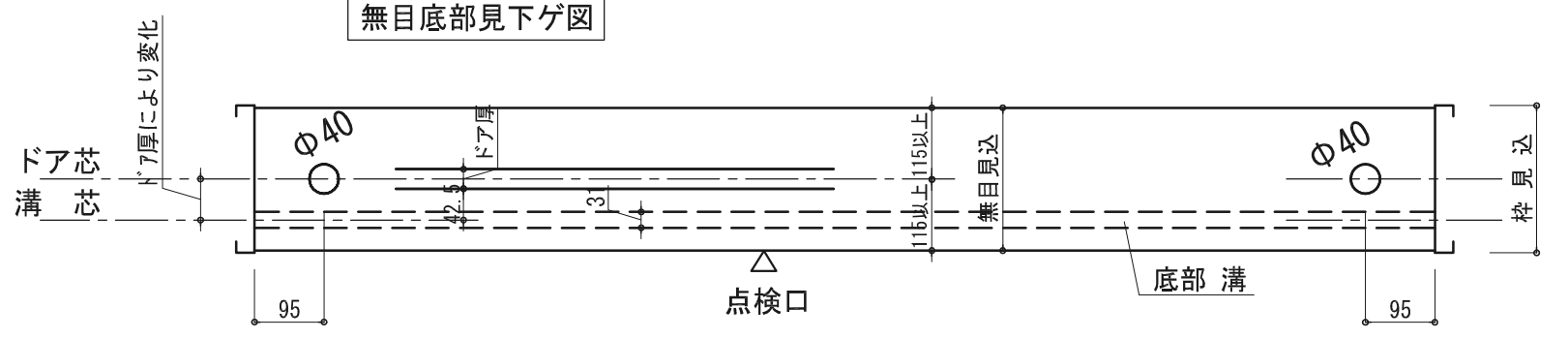
No	月日	訂正事項		部長	課長	設計	製図	照査	縮尺	図面名称	設計監理	御受領	工事名
									1/2 A-3出力	平面図	殿	月日	殿
日本自動ドア株式会社											殿	月日	



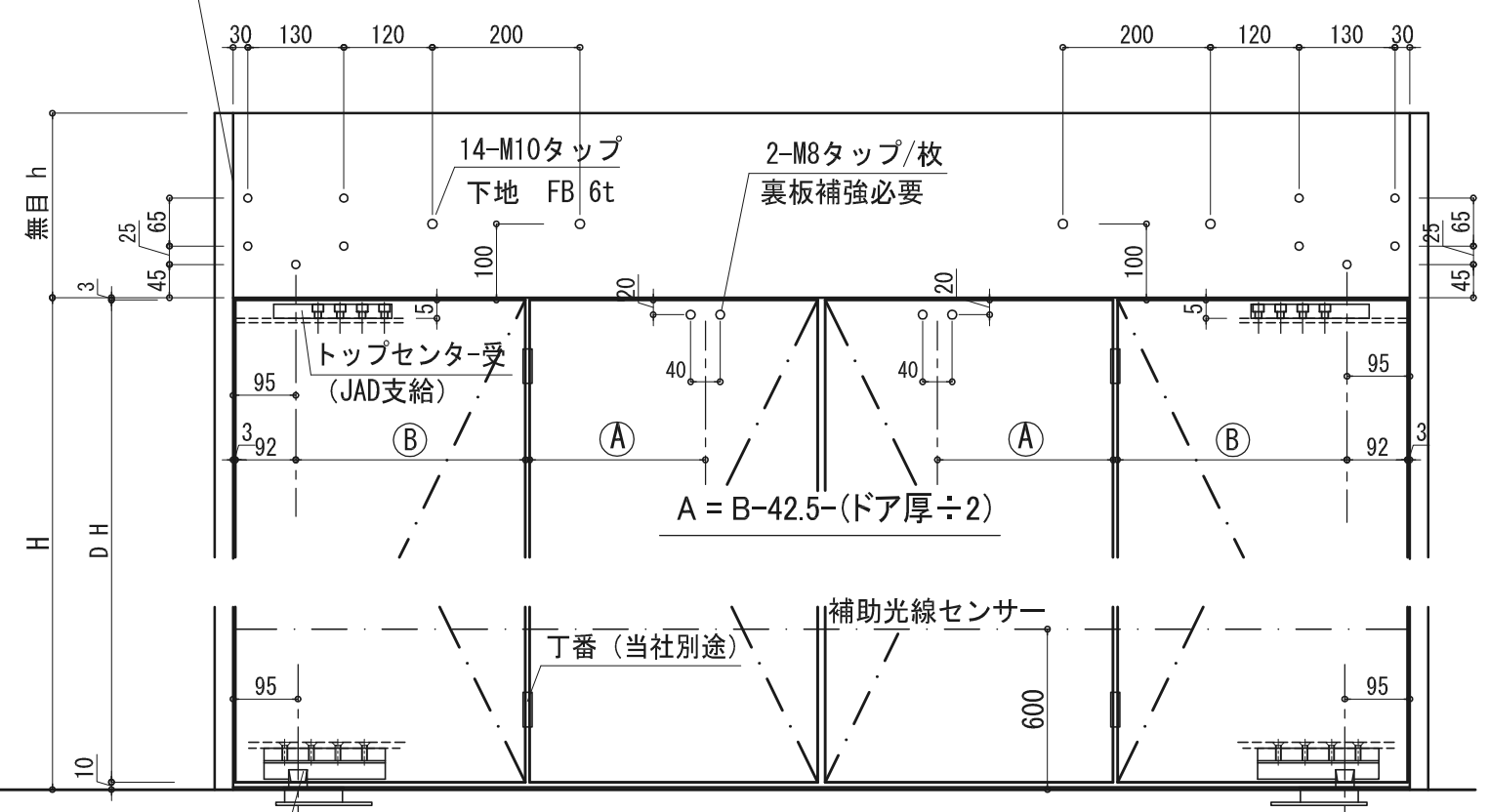
ドア上部吊元加工 詳細 S=1/2



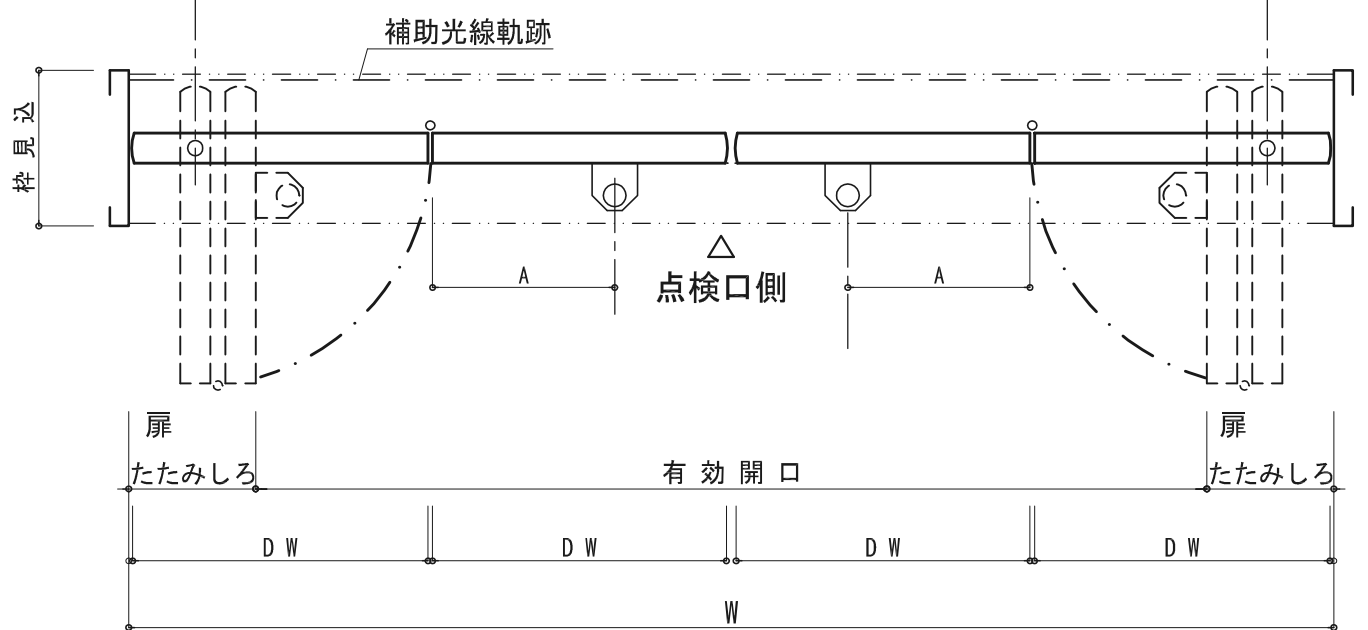
無目底部見下ゲ図



両端通線用穴加工 30x50




折戸点検口側観図



折戸正面図、平面図

参考 出図 点検口側開き

No	月日	訂正事項		部長	課長	設計	製図	照査	縮尺	図面名称	設計監理	御受領	工事名
									1/2 A-3出力	折戸、枠扉加工図	殿	月日	殿
				日本自動ドア株式会社						施工	御受領	月日	