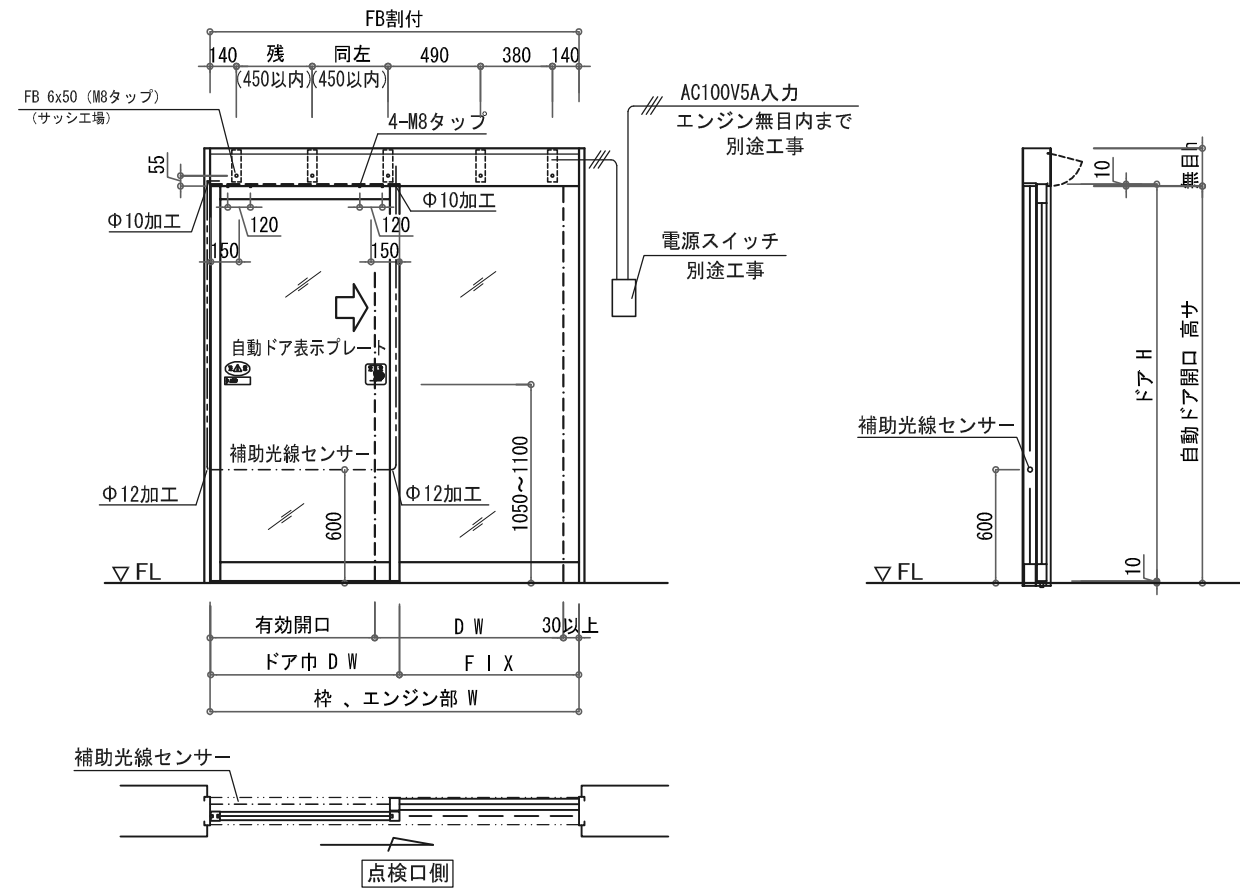
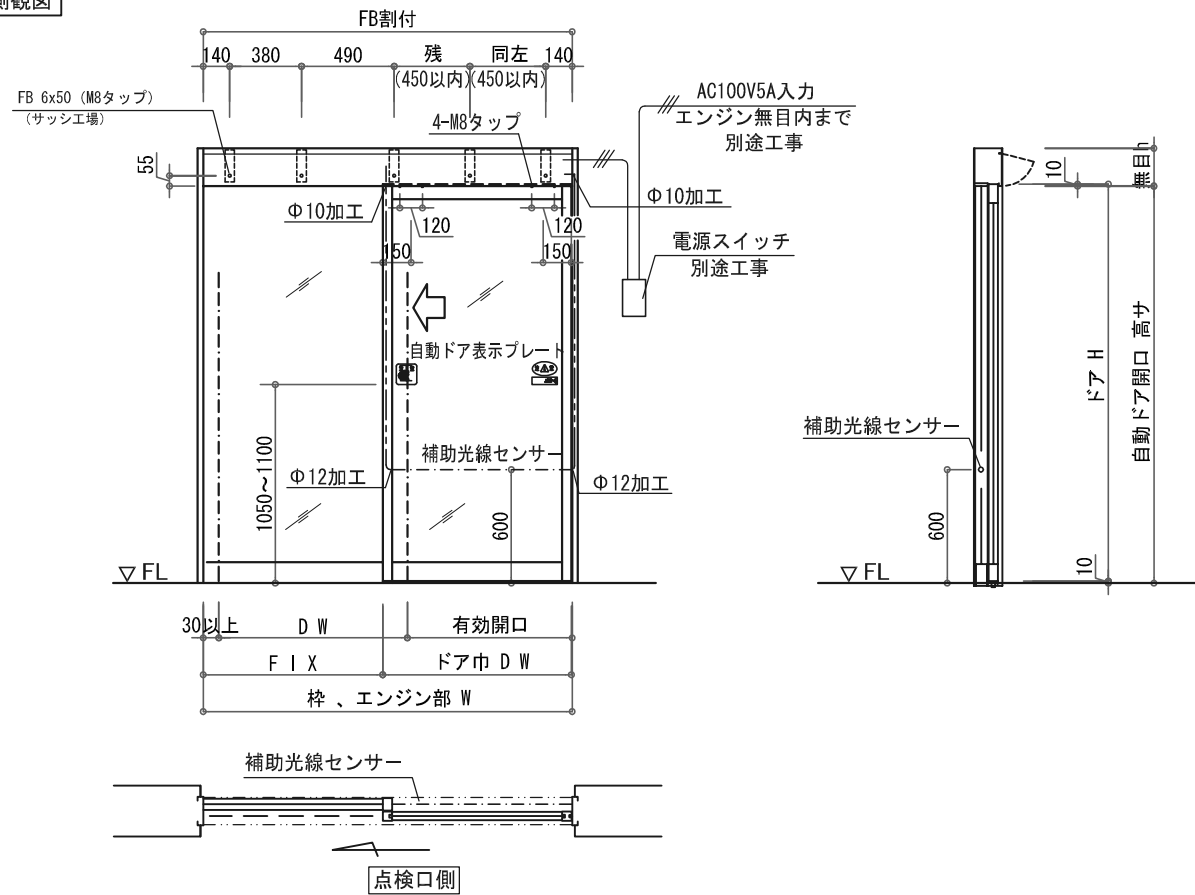


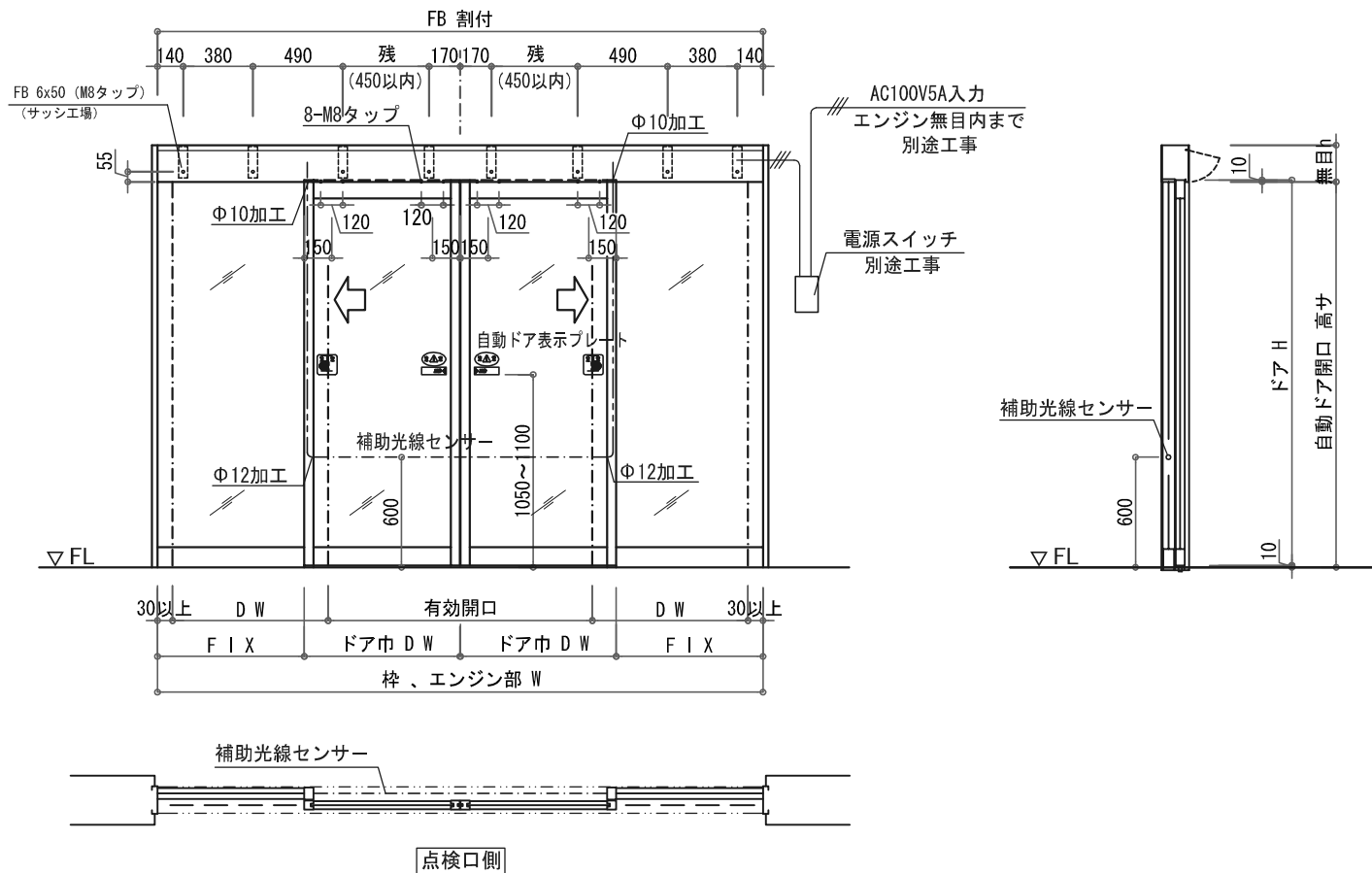
点検口側観図

左片引き自動ドア

右片引き自動ドア




両引き自動ドア

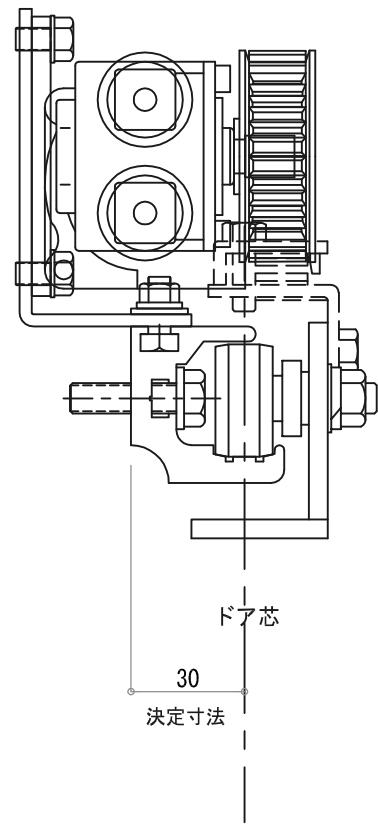


エンジン型式 (内蔵型)	UNB-S	UNB-W
ドアの開閉タイプ	片引き	両引き
適用ドア重量 (Kg)	80 Kg/1枚	70 Kg/2枚
適用ドア幅 (mm)	650 mm ~ 1250 mm	650 mm ~ 1250 mm
適用ドア面積 (㎡)	MAX 2.8㎡	MAX 2.6㎡
対応縦横比率 (縦:横)	MAX 4:1	MAX 4:1
所要電源容量	AC 100V・5A	AC 100V・5A

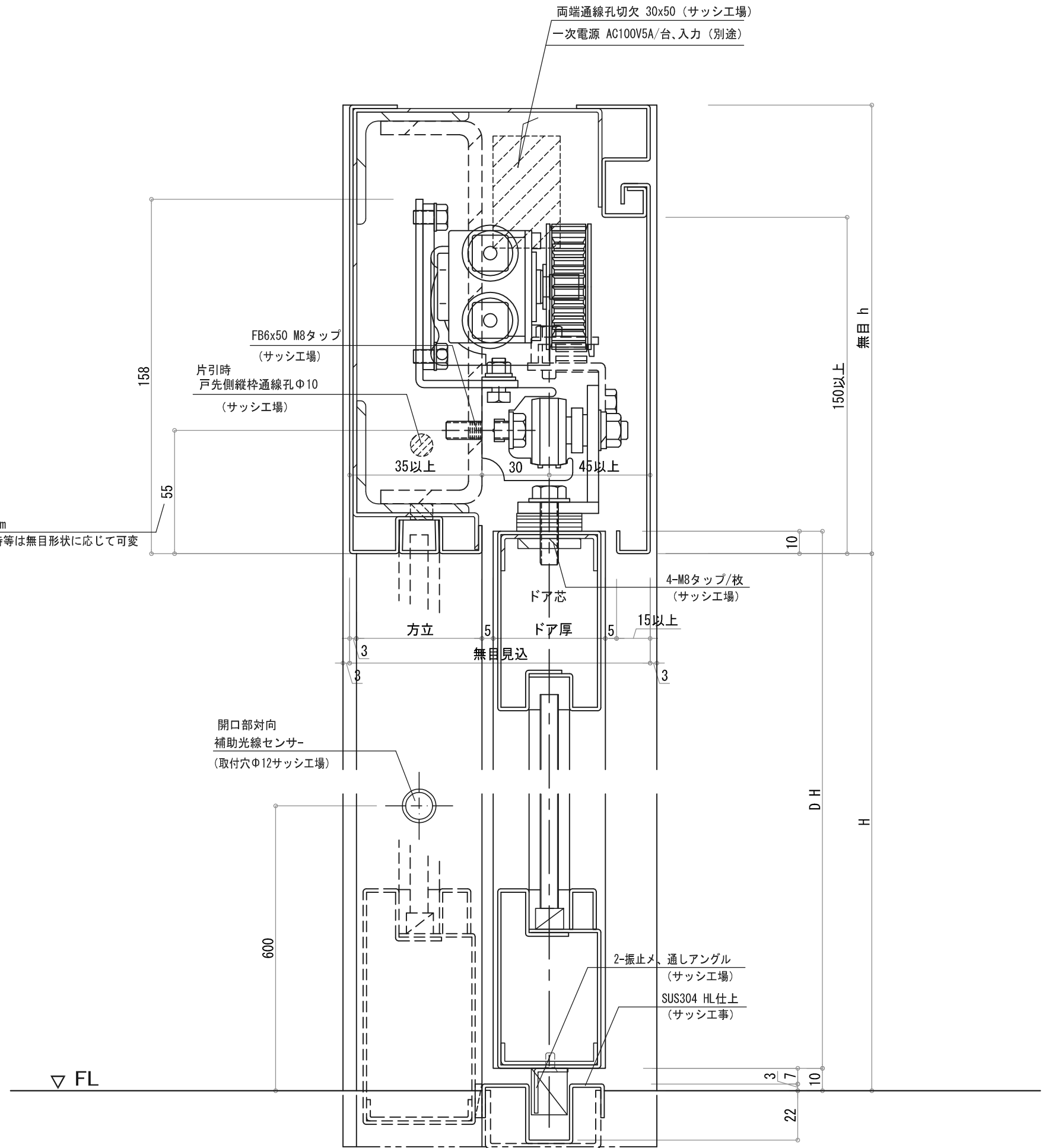
※ ご注意


本図内容は予告無く変更する場合がございますので予めご了承願います

No	月日	訂正事項		部長	課長	設計	製図	照査	縮尺	図面名称	殿	月日	図面内容
									1/40 A-3出力				
日本自動ドア株式会社											殿	月日	JAD-UNB 28608-027



最小値50mm
天井納り時等は無目形状に応じて可変



No	月日	訂正事項		部長	課長	設計	製図	照査	縮尺	図面名称	御受領	図面内容		
									1/2 A-3出力		エンジン断面		殿	月 日
				日本自動ドア株式会社							殿	月 日	JAD-UNB 28608-028	図番