

寒冷地の自動ドア凍結防止に!

簡易後付型レールヒーター

凍らナイト

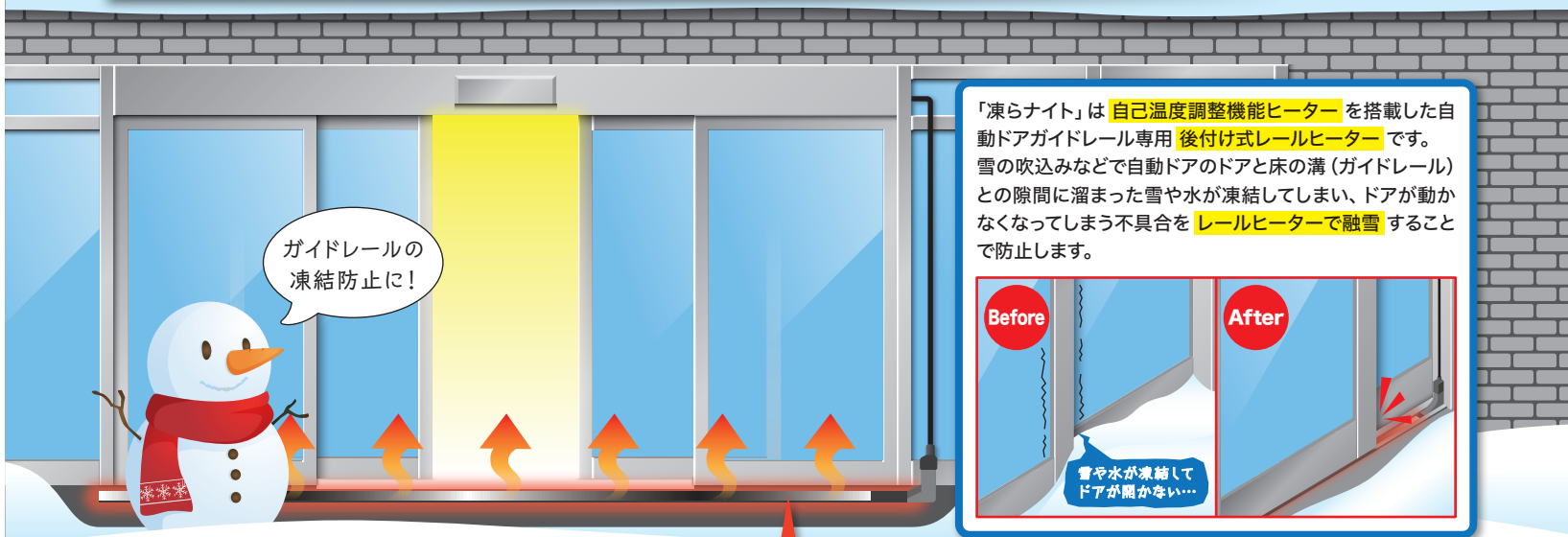
ナイト



特許出願中 特願2017-140217

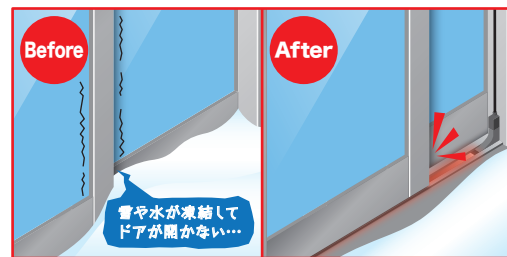
自動ドアのガイドレールの凍結を防止!!

煩わしい毎日の融雪作業から解放!!



ガイドレールの凍結防止に!

「凍らナイト」は自己温度調整機能ヒーターを搭載した自動ドアガイドレール専用後付け型レールヒーターです。雪の吹込みなどで自動ドアのドアと床の溝(ガイドレール)との隙間に溜まった雪や水が凍結してしまい、ドアが動かなくなってしまう不具合をレールヒーターで融雪することで防止します。



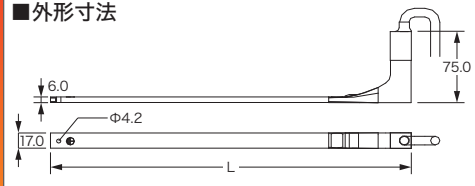
製品仕様ラインナップ

- ◆ JAD-1600 (レール寸法: 1655mm)
- ◆ JAD-3000 (レール寸法: 1855mm・2255mm・3055mm)

保持温度: 10°C以下 耐熱気温(ヒーター部): 連続65°C  
消費電力: 10°C 出力時4W/m PSE適合



外形寸法



製品についてのお問い合わせは



0120-210-984

〒165-0031 東京都中野区上鷲宮3-16-5  
<http://www.jad.co.jp/>



製品の注意事項について

安全に関する注意: 製品を安全に使うため、使用前に必ず「取扱説明書」をよくお読みください。

1.仕様および外観は、改良のため予告なく変更することがあります。 2.カタログと実際の製品の色とは印刷の関係で少し異なる場合があります。 3.本製品は自動ドア用ガイドレール専用です。それ以外の場所には設置できません。 4.本製品は電気用品安全法(PSE)に則った認証試験を取得しております。その為、構成外への分解・改造などを行われた場合、認証外となり弊社で保証しかねます。